



## Herzlich willkommen im Haslital

Liebe Gäste

Wir freuen uns sehr, Sie als unsere Sommergäste zu begrüßen.

In unserem Gästeordner finden Sie interessante Tipps, Programme und Aktivitäten für Sommer und Herbst, die Ihren Aufenthalt in unserer vielfältigen Berg- und Wasserwelt zu einem besonderen Erlebnis machen werden.

Familien tauchen auf den Muggestutzwegen in die Zwergenwelt des Haslitals ein. Wandervögel finden auf der Hasliberger Sonnenterrasse, auf Themenwegen oder in den verschiedenen Seitentälern des Haslitals abwechslungsreiche Wander- und Tourenrouten. Aktive Bergsportler und Kletterfreaks steigen hoch hinaus zu unseren SAC-Hütten sowie Felseneldorados. Radfahrern und Mountainbikern stehen abwechslungsreiche Routen zur Verfügung. Und alle, die es gemütlich nehmen, fahren bequem mit den Bergbahnen zu unseren Gipfeln und geniessen die einmalige Panoramansicht!

Verpassen Sie im Weiteren die attraktiven Veranstaltungen rund um Brauchtum, Kultur und Sport nicht.

Wussten Sie, dass das Haslital an der Hauptwasserscheide Europas liegt? Sprudelnde Bergbäche, stille Bergseen, mächtige Gletscher, tosende Wasserfälle und reinste Quellen sind ständige Begleiter auf Ihren Entdeckungsreisen.

Wir alle setzen uns mit grosser Begeisterung ein, Ihnen unsere alpine, urtümliche und schöne Landschaft mit den vielfältigen Aktivitäten näherzubringen. Gerne sind wir für eine persönliche Beratung für Sie da.

Wir wünschen Ihnen einen unvergesslichen Aufenthalt.

Ihr Team von Haslital Tourismus

## Inhalt

Allgemeine Informationen .....	6
Notfallnummern .....	7
Öf nungszeiten .....	8
Events Sommer .....	8
Gästekarte Haslital .....	9
Unterwegs mit Bahn, Bus und Schif .....	10
Berner Oberland Pass .....	11
Erlebnisspass «RosenlouiToTal» .....	12
Bergbahnen Meiringen-Hasliberg .....	13
Erlebnis-Pass Hasliberg .....	14
Muggestutz – Zwergenwege am Hasliberg .....	15
Explor Games – Vergessene Zeiten .....	16
CHRÜZ und QUER Challenge 2 – Das Mätzener & Wyss Geländespiel .....	16
Pässefahrten Zentralalpen .....	17
Gelmerbahn .....	18
Tällibahn .....	19
Triftbahn .....	20
Sidelhornbahn .....	21
Oberaarbahn .....	22
Hospizbahn .....	23
Reichenbachfall-Bahn .....	24
Brienz Rothorn Bahn .....	25
Wandertipps Brienzer Rothorn .....	26
Schif fahrt Brienzer- und Thunersee .....	27
Wöchentliche Aktivitäten .....	28
Wolle sehen, spüren und erleben .....	29
Militärf ugplatz Meiringen .....	30
Kraftwerksführung – Hospiz: Grimsel Underground .....	31
Kraftwerksführung – Handeck: Wasserkraft-Pioniere .....	32
Führung Grimsel Hospiz: Staumauern Spitallamm .....	33

Tagestour: Grimselstrom .....	34
Kraftwerksführung – Innertkirchen: Wasserkraft erleben.....	35
Tageserlebnis: Kraftwerk, Schlucht und Wasserfall .....	36
Dorfrundgänge durch Meiringen.....	37
Sherlock Holmes.....	38
Sherlock Holmes Museum .....	39
Sherlock Holmes Weg .....	40
Sherlock Mystery Room .....	41
KrimiSpass Meiringen .....	42
Monster Ride Sherlock Holmes.....	43
Weitere Sherlock Holmes Momente .....	44
Outdoor Erlebnisse.....	45
Aareschlucht .....	46
Alpbachschlucht.....	47
Gletscherschlucht Rosenlauri .....	48
Ballenberg – das Museum im Freien.....	49
Natürlich Haslital .....	50
Hasli-Aktiv – Bogensport Tipidorf .....	51
Hasli-Aktiv – Gruppenangebote .....	52
Naturperlenweg .....	53
Burgruine Resti .....	54
Quelle der Aare.....	55
Digitale Schnitzeljagd Guttannen .....	56
DAS WETTER UND WIR – Ein Dorf erzählt.....	57
Historische Säge Schwarzwaldalp .....	58
Freibad Meiringen .....	59
Badensee Hasliberg .....	60
Gleitschirm Passagierfuge – das Haslital von oben    geniessen!.....	61
Pumptrack Hasliberg.....	62
Vitaparcours Hasliberg .....	63
Panorama-Minigolf Hasliberg .....	64

Klettern Outdoor .....	65
Indoor Erlebnisse .....	66
Michaelskirche Meiringen, Ausgrabungen und Turm .....	67
Kletter- und Boulderhalle .....	68
Skatepark Haslital .....	69
Alpines Tenniscenter Meiringen – bei uns bleibt das Wetter draussen .....	70
Hallenbad Meiringen .....	71
Fitness Wellness Center Meiringen.....	72
Wellnessangebote .....	73
Modellbahn Meiringen.....	74
Heimatwerk und Handweberei Haslital.....	75
Museum der Landschaft Hasli .....	76
Naturmuseum Oberhasli.....	77
Kino Meiringen .....	78
Ludothek Haslital Brienz .....	79
Bibliothek Meiringen.....	79
Kristallausstellungen.....	80
St. Beatus-Höhlen .....	81
Brünig Indoor – Jeder Besuch ein Volltreffer .....	82
Mountainbike und Rennrad.....	83
Alpine Bike-Etappe 11: Meiringen – Grindelwald .....	84
Käserstatt Loop .....	85
Gadmen Loop.....	86
Bike Trail Gadmen.....	87
Sustenpass.....	88
Grimselfpass .....	89
Mountainbike und Radvermietung .....	90
Wandertipps .....	91
Wandertipps Hasliberg.....	92
Wandertipps Hasliberg.....	93
Wandertipps Hasliberg.....	94

Wandertipps Reichenbachtal .....	95
Wandertipps Innertkirchen .....	96
Wandertipps Gadmen .....	97
Wandertipps Grimsel .....	98
Engstlenalp und Gentalp .....	99
Haslihütten .....	100
Alpinismus im Haslital .....	101
Vermittlung von Bergführer:innen .....	101
Trailrunning Haslital .....	102
Kinderwagen-Wanderungen im Haslital .....	103
Spielplätze .....	104
Grillstellen .....	105
Wandertipps Berner Oberland .....	106
Wandertipps Berner Oberland .....	107
Kulinarische Erlebnisse .....	108
Lokale Produkte aus dem Haslital .....	109
Lokale Produkte aus dem Haslital .....	110
Alp- und Schaukäseereien .....	111
Nightlife Haslital .....	112
Haslital Tourismus auf Social Media .....	113

# Allgemeine Informationen

---



## Notfallnummern

Hier finden Sie je nach Situation die wichtigsten Notfallnummern, an die Sie sich wenden können.



Ambulanz  
144



Europäischer Notruf  
112



Rega  
1414



Polizei  
117



Feuerwehr  
118



Vergiftungen  
145



Medbase Apotheke Meiringen  
Bahnhofstrasse 31, 3860 Meiringen  
+41 33 971 44 33

Hasli-Apotheke  
Rudenz 3, 3860 Meiringen  
+41 33 971 11 17

Apotheken in Meiringen



Spital Interlaken  
Weissenaustrasse 27, 3800 Unterseen  
+41 33 826 26 26

Spital



## Öffnungszeiten

Die aktuellen Öffnungszeiten der Tourist Center im Haslital können dem QR-Code entnommen werden:



<https://haslital.swiss/de/service/gaesteinformation.html>

## Events Sommer

Die aktuellen Informationen zu Veranstaltungen und Events erhalten Sie auf unserer Webseite hier:

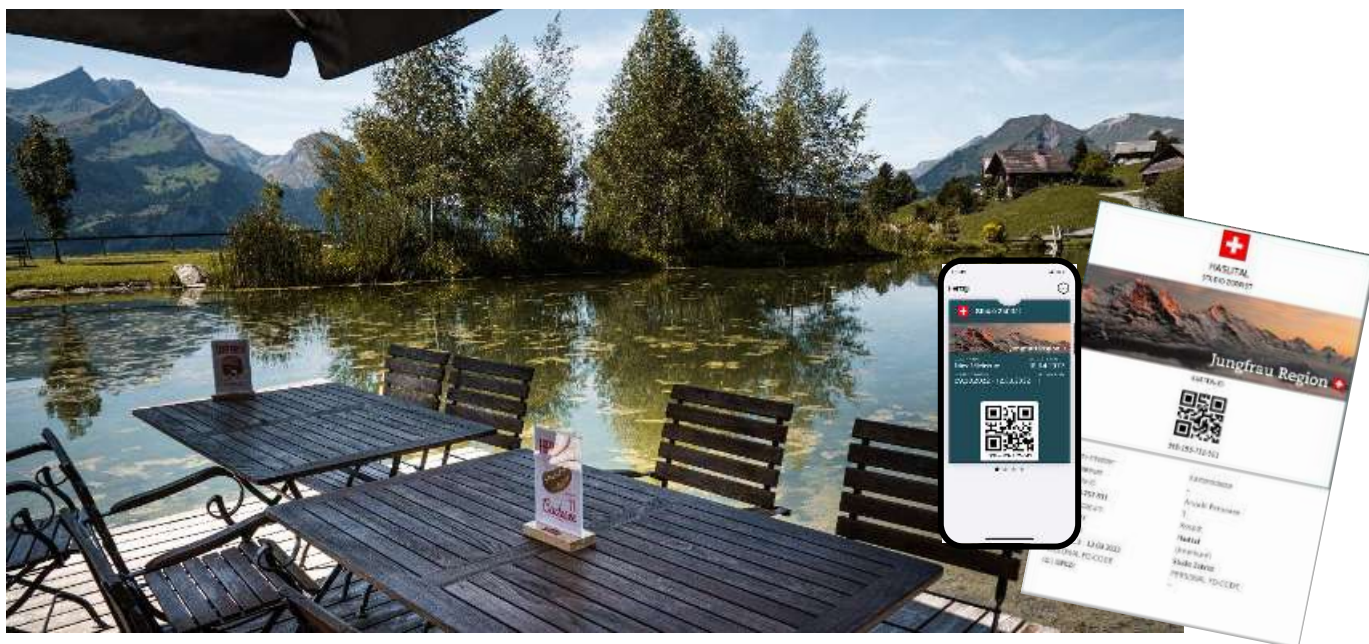


<https://haslital.swiss/de/entdecken/events.html>

Zusätzlich erhalten Sie relevante Informationen zu Veranstaltungen im Haslikalender hier:



<https://www.haslikalender.ch/>



## Gästekarte Haslital

Genießen Sie Ihre Ferien im Haslital. Mit der Gästekarte Haslital profitieren Sie von Vergünstigungen während Ihres Aufenthaltes. Alle Angebote der Gästekarte finden Sie [hier](#):



Folgende Bus-/ Postauto-/ Pendelbahnlinien sind in der Gästekarte inkludiert:

- 158 PostAuto-Linie Reuti – Brünig
- 171 PostAuto-Linie Innertkirchen – Guttannen/Handegg
- 172 PostAuto-Linie Innertkirchen – Obermaad
- 174 PostAuto-Linie Brienzwiler – Meiringen – Geissholz
- 470 Zentralbahn-Linie Brünig Hasliberg -Meiringen – Brienzwiler
- (Nur im Regionalzug bis Brienzwiler und Interregio bis Brünig gültig)
- 474 Zentralbahn-Linie Meiringen – Innertkirchen
- 2480.8 Pendelbahn Meiringen – Hasliberg Reuti

### Gültigkeit:

Der Fahrausweis ist gültig für die 2. Klasse. Auf den entsprechenden Linien wird die Gästekarte jeweils von Anreise- bis und mit Abreisetag als Ticket anerkannt. Nur vollständig ausgefüllte, personalisierte Gästekarten mit aktuellem Aufenthaltsdatum und Vermieterangabe sind gültig!

# Unterwegs mit Bahn, Bus und Schiff

---





## Berner Oberland Pass

Geniessen Sie das Berner Oberland mit dem Berner Oberland Pass. Sie haben freie Fahrt auf vielen Bergbahnen, Postauto-Linien und dem übrigen Verkehrsnetz und profitieren von diversen Vergünstigungen auf Sehenswürdigkeiten innerhalb des Geltungsbereiches.

Die Pässe sind für 3, 4, 6, 8 und 10 Tage erhältlich. Neu können auch zwei Zusatztage gebucht werden. Die Junior-Karte, Kinder-Mitfahrkarte und Swiss Family Card sind gültig und somit fahren die Kinder gratis.

Tickets sind im Tourist Center Meiringen erhältlich.

Onlinekauf, zusätzliche Reduktionen und weitere Informationen finden Sie [hier](#):



### Kontakt

Haslital Tourismus  
Bahnhofplatz 12  
3860 Meiringen  
Tel. +41 33 972 50 50  
info@haslital.swiss



## Erlebnispass «RosenlouiToTal»

Entdecken Sie das wildromantische Rosenloutal mit seinen wunderbaren Landschaften und Sehenswürdigkeiten. Spüren Sie die Kraft des Wassers hautnah in der wilden Gletscherschlucht Rosenloui – jetzt bequem und günstig mit dem Postauto, der Reichenbachfall-Bahn und einem einzigen Ticket!

### Aussichtsreiche Fahrt - unterwegs mit dem Postauto

Umrahmt von schroffen Felswänden und weissen Berggipfeln schlängelt sich das Postauto durch mächtige Wälder und saftige Alpweiden dem Rosenloutal entgegen. Von Zeit zu Zeit zieht der wilde Reichenbach alle Blicke auf sich. Urtümliche Alphütten, prachtvolle Käsespeicher und weidende Kühe zeugen von einer lebendigen Alpwirtschaft im Einklang mit der unbändigen Natur. All diese Eindrücke machen bereits die komfortable Anreise mit dem Postauto oder der Reichenbachfall-Bahn zum Erlebnis!

### Verdiente Stärkung – Gastronomie im Reichenbachtal

Viel hat sich verändert seit Goethe das malerische Reichenbachtal durchschritten hat. Doch bereits der begnadete Dichter genoss auf seiner Reise durch das Reichenbachtal eine herzhafte Mahlzeit aus lokalen Produkten. Im Gasthaus Zwirgi, Restaurant Kaltenbrunnen, Hotel Rosenloui, Schluchthüttli oder im Chalet-Hotel Schwarzwaldalp wird Ihnen in gemütlicher Atmosphäre ein einfaches Zmittag serviert.

Das Angebot ist gültig von 14. Mai bis 11. Oktober 2026.

Tickets sind im Postauto und bei der Zentralbahn erhältlich.  
Preise und inbegriffene Leistungen finden Sie hier:

### Kontakt

Haslital Tourismus  
Tel. +41 33 972 50 50  
info@haslital.swiss  
www.haslital.swiss

### Weitere Informationen





## Bergbahnen Meiringen-Hasliberg

Die Bergbahnen Meiringen-Hasliberg erschliessen ein Ausflugs- und Wandergebiet zwischen 600 und 2'500 Meter über Meer. Hoch über dem Haslital, auf 2'250 Meter über Meer, steht majestätisch der Alpen tower. Die fantastische 360-Grad Panoramansicht bis weit über die Berner Oberländer und Zentralschweizer Hochalpen hinaus beeindruckt immer wieder aufs Neue.

### Betriebszeiten

#### Luftseilbahn Meiringen – Hasliberg Reuti

Täglich in Betrieb gemäss Fahrplan

#### Gondelbahn Hasliberg Reuti – Bidmi – Mägisalp

Samstag, 23. Mai – Freitag, 12. Juni 2026

Montag bis Freitag, 8.30 – 12.00 / 13.20 – 17.00 Uhr  
Samstag und Sonntag, 8.30 – 17.00 Uhr

Samstag, 13. Juni – Sonntag, 25. Oktober 2026

Täglich, 8.30 – 17.00 Uhr  
letzte Bergfahrt ab Reuti um 16.45 Uhr

#### Gondelbahn Mägisalp – Alpen tower

Samstag, 13. Juni – Sonntag, 25. Oktober 2026

Täglich, 9.00 – 16.30 Uhr  
letzte Bergfahrt ab Mägisalp um 16.15 Uhr  
letzte Talfahrt ab Alpen tower um 16.30 Uhr

#### Gondelbahn Hasliberg Twing – Lischen – Käserstatt

Samstag, 13. Juni – Sonntag, 16. August 2026

Montag, 17. August – Freitag, 18. September 2026

Samstag, 19. September – Sonntag, 25. Oktober 2026

Täglich, 8.30 – 17.00 Uhr  
Jeweils Freitag bis Sonntag, 8.30 – 17.00 Uhr  
Täglich, 8.30 – 17.00 Uhr  
letzte Bergfahrt ab Twing um 16.45 Uhr



## Erlebnis-Pass Hasliberg

Hasliberg erleben – ein Tag ist nicht genug! Der Erlebnis-Pass ist innerhalb von 7 Tagen an 2 resp. 3 freiwählbaren Tagen auf allen Sommeranlagen am Hasliberg gültig.

### Gültigkeit

- Luftseilbahn Meiringen – Hasliberg Reuti
- Gondelbahn Hasliberg Reuti – Bidmi – Mägisalp
- Gondelbahn Mägisalp – Alpen tower
- Gondelbahn Twing – Lischen – Käserstatt

[Preise finden Sie hier](#)



### Ihre Vorteile

- Unbeschränkte Anzahl Fahrten auf den oben erwähnten Anlagen
- Inklusive Postauto von Brünig nach Hasliberg Reuti
- Kinder mit der SBB-Junior- oder Kinder-Mitfahrkarte reisen gratis, sofern sie von einem Elternteil / Begleitperson mit gleichlautender, gültiger Fahrkarte begleitet werden
- Hunde fahren gratis (ausgenommen Luftseilbahn Meiringen-Hasliberg Reuti zum Halbtax-Tarif)
- Biketransport bis Mägisalp und Käserstatt inbegriffen. Der Transport auf der Anlage Mägisalp – Alpen tower ist nicht gestattet.



## Muggestutz – Zwergenwege am Hasliberg

Von den Abenteuern des ältesten Haslizwerges und seinen Freunden gibt es am Hasliberg zwei wunderschöne, erlebnisreiche Muggestutz Zwergenwege. Entdecken Sie die Schönheiten der Natur, die mythische Atmosphäre der Zwerge und tauchen Sie für kurze Zeit in eine andere Welt ein.

Zwergenspielplatz Bidmi: Der Spielplatz, ganz im Motto der Haslizwerge bietet eine abwechslungsreiche Austobmöglichkeit für Kinder, mit vielen kreativen und geschichtsbezogenen Elementen.

### Muggestutzweg 1: «Abenteuer auf dem Zwergenweg» Mägisalp – Bidmi

Auf dem Zwergenweg «Abenteuer auf dem Zwergenweg» zwischen Mägisalp – Bidmi finden Kinder in einer Höhle kleine Schätze, lassen sich auf der Adlerschaukel in luftige Höhen schwingen und erfahren vieles über die kleinen lebenswerten Geschöpfe.

① Leicht | ⌚ 2 h | → 5.0 km | ↑ 110 hm | ↓ 400 hm | ▶ nicht kinderwagentauglich | Juni – Oktober

### Muggestutzweg 2: «Das Haus im Bannwald» Käserstatt – Lischen

Die geheimnisvollen Zwerge sind auch auf dem Zwergenweg «Das Haus im Bannwald» zwischen Käserstatt – Lischen zu Hause. Bei spannenden Erlebnispunkten wie Moorchnorzen und Zwergenhäuschen, Hängebrücke und Seilbahn können die Kinder die fantastische Geschichte nachvollziehen und miterleben.

① Leicht | ⌚ 1.5 h | → 3.0 km | ↑ 30 hm | ↓ 380 hm | ▶ nicht kinderwagentauglich | Juni – Oktober

### Kugelweg Hasliberg

Entlang des Wanderweges von der Mittelstation Bidmi zur Talstation Reuti erwarten Sie 13 spannende und abwechslungsreiche Kugelbahnen. Die Bahnen wurden von einheimischen Holzbaufirmen und einer Metallbaufirma konstruiert. Die reine Wanderzeit von Bidmi nach Reuti beträgt rund eine Stunde. Kugeln für den Kugelweg sind an den Kassen der Bergbahnen, im Bergshop Mägisalp, im Familienrestaurant Bidmi sowie im Hotel Reuti erhältlich. Der Preis pro Kugel beträgt CHF 3.00.

① Leicht | ⌚ 1.5 h | → 3.0 km | ↑ 21 hm | ↓ 390 hm | ▶ nicht kinderwagentauglich | Mai – Oktober

Kinder mit der SBB-Junior- oder Kinder-Mitfahrkarte reisen gratis, sofern sie von einem Elternteil / einer Begleitperson mit gleichlautender, gültiger Fahrkarte begleitet werden.

Preise finden Sie hier:



## Explor Games – Vergessene Zeiten

Am Tag des Alpabzuges bemerkt der alte Äpler Bämpeler, dass alle Tiere aus dem Stall sowie die Bewohner verschwunden sind. Verschiedene knifflige Rätsel müssen gemeinsam mit Bämpeler gelöst werden. Erleben Sie während Ihrer Reise in die virtuelle Welt Spiel, Spass und Spannung.



Tourist Card Haslital: 20% Rabatt auf die Tablet-Miete im Bergshop Mägisalp.

Weitere Informationen finden Sie hier:



## CHRÜZ und QUER Challenge 2 – Das Mätzener & Wyss Geländespiel

Für die CHRÜZ und QUER Challenge brauchen Sie ein Handy, gute Begleitung und Lust auf ein kleines Abenteuer. Gestartet wird bei der Bergstation Hasliberg Reuti, wo Sie sich in der Web-App registrieren und Ticket kaufen (alternativ an der Talstation Meiringen). Es empfiehlt sich, nicht alleine zu starten, da eine Aufgabe nur im Team lösbar ist.

Entlang der Strecke steuern Sie verschiedene Boxen an, die im Gebiet der Bergbahnen verteilt sind. Die Hinweise dazu erhalten Sie über das Handy bzw. die Web-App. In jeder Box wartet eine Aufgabe, die es zu lösen gilt.

Die Route führt von der Mägisalp nach Käserstatt (ca. 2,5 km, 220 Höhenmeter, 1–2 Stunden inkl. Rätselzeit). Danach geht es mit dem Monster-Trotti zur Mittelstation Lischen und anschliessend zu Fuss weiter nach Bidmi (ca. 30 Minuten).

Nehmen Sie genügend Verpflegung mit oder nutzen Sie die Restaurants unterwegs. Gute Schuhe, eine Jacke und Sonnenschutz sind empfohlen.



Weitere Informationen finden Sie hier:



### Kontakt

Bergbahnen Meiringen-Hasliberg  
Twing 365L  
6084 Hasliberg Wasserwendi  
Tel. +41 33 550 50 50  
www.meiringen-hasliberg.ch



## Pässefahrten Zentralalpen

Alpenromantik pur auf den Pässefahrten mit dem Postauto! Geniessen Sie die Fahrten zu den Haslitaler Pässen Grimsel und Susten oder begeben Sie sich auf eine eintägige Rundfahrt über drei oder vier Pässe. Es erwarten Sie imposante Gletscher, tiefe Schluchten und malerische Dörfer! Die Busse verkehren vom 20. Juni bis 4. Oktober 2026 (3- und 4-Pässefahrt).

### Linien:

**Grimselpass:** Ab 6. Juni 2026 (sofern Pass geöffnet)

**Sustenpass:** Ab 20. Juni 2026 (sofern Pass geöffnet)

**Meiringen – Schwarzwaldalp – Grosse Scheidegg – Grindelwald**

Ab 14. Mai 2026 (sofern es die Witterung erlaubt)

### 4-Pässefahrt

Grimsel – Nufenen – Gotthard – Sustenpass-Linie

Ab 20. Juni 2026 (sofern Pässe geöffnet)

### 3-Pässefahrt

Susten – Furka – Grimselpass-Linie

Ab 20. Juni 2026 (sofern Pässe geöffnet)

### Kontakt

PostAuto AG

Tel. +41 848 818 818

info@postauto.ch

www.postauto.ch/zentralalpen

### Weitere Informationen





## Gelmerbahn

Wer den Nervenkitzel sucht, findet ihn auf der Gelmerbahn. Eine Steigung von max. 106% macht sie unberitten zur steilsten offenen Standseilbahn Europas. Die Gelmerbahn ist ein Wunderwerk der Technik und bietet ein unvergessliches Erlebnis in der Fast-Senkrechten. Oben lockt der türkisfarbene Gelmersee für eine Umrundung.

### Preise und Betriebszeiten



#### Tickets hier erhältlich:

- [www.grimswelt.ch](http://www.grimswelt.ch)
- Tourist Center Grimseltor, Innertkirchen
- Talstation Gelmerbahn

Eine Online-Reservation im Voraus wird dringend empfohlen.

### Wandertipp 1: Rundwanderung Gelmersee

Die Gelmerbahn führt Sie zum Ausgangspunkt der Wanderung. Die anspruchsvolle Bergwanderung um den Gelmersee gewährt faszinierende Einblicke in die hochalpine Bergwelt. Entlang des Sees laden ursprüngliche Bachläufe und riesige Felsplatten zum Verweilen ein. Bei den teilweise steil abfallenden Felspartien helfen Trittsicherheit und Schwindelfreiheit, die Aussicht hinunter auf den türkisblauen See zu genießen.

① Mittel T3 | ⌚ 2 h | ↔ 4.7 km | ↑ 170 hm | ↓ 170 hm | ▶ Trittsicherheit und Schwindelfreiheit | Juni – Oktober

### Wandertipp 2: Wanderung vom Hotel und Naturresort Handeck bis zum Gelmersee

Wanderung vom Hotel Handeck bis zum Gelmersee mit Überquerung der Gelmerstaumauer. Die Wanderung ist reich an Naturlandschaft, der Weg schlängelt sich zwischen Heidelbeer –und Erlenbüschen hindurch und endet bei der Talfahrt und Fussmarsch über die spektakuläre Handeckfallbrücke.

① Mittel | ⌚ 2.10 h | → 5 km | ↑ 480 hm | ↓ 20 hm | ▶ Trittsicherheit und Schwindelfreiheit | Juni – Oktober



## Tällibahn

Von der Sustenpassstrasse innert zehn Minuten direkt hinauf an den Fuss der Gadmer-Dolomiten. Die Gondel der einstigen Werkbahn bietet Platz für acht Gäste. Dort oben findet ein jeder, ob noch jung oder schon etwas älter, seinen persönlichen Lieblingsplatz.

### Preise und Betriebszeiten



#### Tickets hier erhältlich:

- [www.grimsewelt.ch](http://www.grimsewelt.ch)
- Tourist Center Grimseltor, Innertkirchen
- Ticketautomat bei der Talstation Tällibahn

Saisonkarten sind ausschliesslich im Tourist Center Grimseltor in Innertkirchen erhältlich.

Tourist Card Haslital: 50% Rabatt auf die Fahrt für Erwachsene

### Wandertipp 1: Von Tälli via Sätteli nach Engstlen

Die einzigartige Höhenwanderung rund um die Gadmer Dolomiten, beginnt mit dem Postauto nach Gadmen und anschliessend mit der Tällibahn hoch in die Berge. Von dort geht die Wanderung direkt nach Engstlenalp. Rückfahrt ab Engstlenalp mit dem Engstlenalp-Bus nach Innertkirchen.

① Mittel | ⌚ 4.30 h | → 7.68 km | ↑ 381 hm | ↓ 496 hm | ▶ Trittsicherheit und Schwindelfreiheit | Juni – Oktober

### Wandertipp 2: Wanderung Berghaus Tälli nach Gadmen

Mit der Tällibahn geht es hoch zum Restaurant und Berghaus Tälli. Von dort aus führt die Höhenwanderung, unterhalb der mächtigen Gadmerfluh, von der Tälli via Alp Rafluh hinunter ins Bergdorf Gadmen und von da aus auf der Forststrasse zurück zur Tällibahn Talstation.

① Mittel T3 | ⌚ 2 h | → 6 km | ↑ 141 hm | ↓ 691 hm | ▶ Trittsicherheit und Schwindelfreiheit | Mai – Oktober



## Triftbahn

Schwerelos gleitet die Gondel über die Triftschlucht und bringt innert zehn Minuten max. acht Personen vom Gadmental hinauf ins Triftgebiet. Die einstige Werkbahn erschliesst den Zugang zum Wandergebiet und zu dessen unbestrittenem Höhepunkt: Die Triftbrücke. Mit 170 m Spannweite führt die Hängeseilbrücke über den Abgrund der Schlucht. Es braucht etwas Mut, sie zu betreten. Der Lohn sind umwerfende Ausblicke auf den türkisblauen Gletschersee und die Zunge des Triftgletschers.

### Preise und Betriebszeiten



#### Tickets hier erhältlich:

- [www.grimsewelt.ch](http://www.grimsewelt.ch)
- Tourist Center Grimseltor, Innertkirchen
- Talstation Triftbahn

Eine Online-Reservation im Voraus wird dringend empfohlen.

### Wandertipp 1: Wanderung von der Bergstation zur Triftbrücke

Die Bergstation ist der Ausgangspunkt für eine Wanderung, die ihren Höhepunkt im Überschreiten der Triftbrücke findet. Faszinierende Blicke über den Gletschersee hinauf zum Gletscher sind garantiert. Die Überquerung der 170m langen Hängeseilbrücke ist ein Muss! Nichts für schwache Nerven.

① Mittel T2 / T3 / T4 | ⌚ mit Rückweg 2.40 h | → 3 km | ↑ 424 hm | ▶ Trittsicherheit und Schwindelfreiheit | Juni – Oktober

### Wandertipp 2: Wanderung Triftbrücke – Windegghütte

Bergwanderung zur spektakulären Triftbrücke mit Blick auf den Triftgletscher und danach ca. in 30 Minuten zur Windegghütte. Der Aufstieg von der Brücke zur Windegghütte kann entweder direkt über den «Kettliweg» oder etwas gemütlicher über den «Familienweg» unter die Füße genommen werden.

① Mittel T2 / T3 | ⌚ 2.45 h | → 5.6 km | ↑ 588 hm | ↓ 588 hm | ▶ Trittsicherheit und Schwindelfreiheit | Juni – Oktober  Windegghütte → [www.windegghuette.ch](http://www.windegghuette.ch)



## Sidelhornbahn

Die Sidelhornbahn bringt Sie vom Hotel Grimsel Hospiz über den Grimselsee hinauf an den Fuss des Sidelhorns, Ausgangspunkt der alpinen Wanderroute zum Gipfel des Sidelhorns sowie des atemberaubenden Höhenwegs zum Trübtensee und zum Oberaarsee. Auch diese Gondel war einst eine Werkbahn und bringt jetzt die Wanderer in wenigen Minuten zur kontinentalen Wasserscheide von Aare und Rhone, von Norden und Süden.

### Preise und Betriebszeiten



#### Tickets hier erhältlich:

- [www.grimsewelt.ch](http://www.grimsewelt.ch)
- Tourist Center Grimseltor, Innertkirchen
- Ticketautomat Grimsel Hospiz

Tourist Card Haslital: 50% Rabatt auf die Fahrt für Erwachsene

### Wandertipp: Rundwanderung Sidelhorn

Mit der Sidelhornbahn geht's an den Fuss des Sidelhorns. Der Weg zum Gipfel ist eine Bergtour mit Aussicht auf die karge und grandiose Naturlandschaft des Grimselgebiets. Wer auf dem Gipfel steht, genießt eine eindruckliche Aussicht auf das Goms, die Berner Hochalpen und auch auf die Eismassen des Rhone- und des Oberaargletschers. Der Abstieg führt am idyllischen Triebtenseeli vorbei. Von der Bäregg aus öffnet sich der Blick ins UNESCO Welterbe und es folgt der letzte Abstieg zum Oberaarsee.

① Schwer T3 | ⌚ 3.25 h | → 6.6 km | ↑ 680 hm | ↓ 580 hm | ▶ Trittsicherheit | Juni – Oktober



## Oberaarbahn

Geniessen Sie auf dieser Gondelbahnfahrt einen «Tiefflug» vom Alpinhotel Grimsel Hospiz über den Grimseelsee bis an den Oberaarsee, an dessen Ende die Aare dem Gletscher entspringt. Während der 30-minütigen Reise in zwei Sektionen, erleben Sie die atemberaubende Granit- und Seelandschaft aus ganz neuer Perspektive. **Tourist Card Haslital:** 50% Rabatt auf die Fahrt für Erwachsene

**Aktuelle Information Sommer 2026:** Die Oberaarstrasse und das Berghaus Oberaar bleiben diesen Sommer aufgrund von Sanierungsarbeiten geschlossen. Die Wanderwege sind offen.

### Preise und Betriebszeiten



#### **Tickets hier erhältlich:**

- [www.grimsewelt.ch](http://www.grimsewelt.ch)
- Tourist Center Grimseltor, Innertkirchen
- Ticketautomat Grimsel Hospiz

### **Wandertipp 1: Familienwanderung Oberaar Trail**

Vom Grimsel Hospiz aus geht's mit der Sidelhornbahn an den Fuss des Sidelhorns. An der Bergstation angekommen, geht es nun gleich richtig los: 300 Höhenmeter steigen Sie hinauf zur Husenegg, um dann den ganzen Rest der Familienwanderung zu geniessen. Der schöne Granitweg bietet immer wieder atemberaubende Aussichten auf die umliegende Berg- und Granitlandschaft und natürlich den grössten See im Grimselgebiet, dem Grimseelsee. Die Wanderung führt Sie weiter vorbei am Triebteseewli und via Bäregg hinunter zum Stausee Oberaar. Von dort aus gelangen Sie mit der Oberaarbahn zurück zum Ausgangspunkt.

① Mittel T2 | ⌚ 2.15 h | → 5.7 km | ↑ 440 hm | ↓ 345 hm | ▶ Trittsicherheit | Juni – Oktober

### **Wandertipp 2: Wanderung zum Oberaargletscher**

Die Oberaar ist ein sonnenverwöhntes Hochtal, einfach zu erreichen mit der Oberaarbahn. Ausgehend von der Bergstation der Oberaarbahn führt die Wanderung in rund einer Stunde über die Staumauer Oberaar, am Nordufer des Oberaarsees entlang zum Fuss des Oberaargletschers. Kristallklare Bergseelein, Moorlandschaften, pfeifende Murmeltiere, ein kreisendes Adlerpaar. Im Oberaargebiet geben sich Natur und Technik die Hand.

① Mittel T2 | ⌚ 2 h | ↔ 7 km | ↑ 173 hm | ↓ 173 hm | ▶ Trittsicherheit | Juni – Oktober



## Hospizbahn

Schwerelos vom Grimsel Hospiz hinunter an den Fuss der Grimselstaumauer. So leicht geht es dank der Hospizbahn. Diese Luftseilbahn war einst eine Werkbahn und bringt jetzt die Wanderer im Nu vom Grimsel Hospiz ins Wandergebiet.

### Preise und Betriebszeiten



#### Tickets hier erhältlich:

- [www.grimselwelt.ch](http://www.grimselwelt.ch)
- Tourist Center Grimseltor, Innertkirchen
- Ticketautomat Grimsel Hospiz

Tourist Card Haslital: 50% Rabatt auf die Fahrt für Erwachsene

### Wandertipp: Säumerweg von der Handeck zum Hospiz

Diese eindrucksvolle Wanderung startet beim Hotel Handeck und führt durchs wilde Aaretal, über Pfade im Granit, entlang dem Räterichsbodensee bis zum Summerloch.

Von dort bringt Sie die Hospizbahn mit bestem Blick auf die imposanten Staumauern die letzten Höhenmeter hoch zum historischen Alpinhotel Grimsel Hospiz. Diese Route lässt sich ebenso in umgekehrter Richtung erleben.

① Mittel T2 | ⌚ 2.30 h | → 6.4 km | ↑ 580 hm | ↓ 200 hm | ▶ Trittsicherheit | Juni – Oktober



## Reichenbachfall-Bahn

Das tosende Wasser des Reichenbachfalls wies den kühnen Ingenieuren den Weg, als sie 1899 die Schienen für die Werkseilbahn legten. Auge in Auge mit dem wilden Bach und dem mächtigen, 120m hohen Reichenbachfall fährt die Nostalgiebahn mit ihrem originalgetreu nachgebauten 24-plätzigem Holzwagen in die Höhe. Hier forderte der berühmte Detektiv seinen Erzfeind Professor Moriarty zum Kampf auf. Das heftige Handgemenge endete mit einem Fall in die Tiefe. In genau diesen Wasserfall!

### Preise, Kombitickets und Betriebszeiten



#### Tickets hier erhältlich:

- [www.grimswelt.ch](http://www.grimswelt.ch)
- Talstation Reichenbachfall-Bahn

#### Kombitickets

Standseilbahn und Aareschlucht | Standseilbahn und Sherlock-Holmes-Museum | Standseilbahn und Monster Trotti

Tourist Card Haslital: 33% Rabatt auf die Retourfahrt für Erwachsene

### Wandertipp 1: Auf den Spuren von Sherlock Holmes

Wanderung vom Sherlock Holmes Museum beim Casinoplatz in Meiringen via Willigen und Schwendi hoch zur Absturzstelle von Sherlock Holmes und dessen Kontrahenten Professor Moriarty direkt neben dem tosenden Reichenbachfall. Weiter via Zwirgi zur Bergstation der Reichenbachfall-Bahn und zurück ins Tal (total ca. 2h 30 min.) oder zu Fuss über Geissholz nach Willigen und Meiringen, ca. 3 h 30 min.

① Mittel T1 – T2 | ⌚ 2.30 – 3.30 h | ↔ 9 km | ↑ 350 hm | ▶ Trittsicherheit und Schwindelfreiheit | Mai – Oktober

### Wandertipp 2: Talwanderung entlang dem Reichenbach

Von der Bergstation der Reichenbachfall-Bahn Wanderung über das Zwirgi auf die andere Seite des Falls zur Absturzstelle von Sherlock Holmes. Direktabstieg (T2) oder via Familienweg (T1) nach Schwendi und Willigen zurück zur Talstation.

① Mittel T1 – T2 | ⌚ 2.30 h | → 2.4 – 3 km | ↑ 124 – 207 hm | ↓ 370 – 454 hm | ▶ Trittsicherheit und Schwindelfreiheit | Mai – Oktober



## Brienz Rothorn Bahn

Rothörner gibt es viele. Aber nur eines bei Brienz, am schönen Brienzensee im Berner Oberland, von wo der Aufstieg auf so romantische und eindrückliche Weise absolviert werden kann - mit der Brienz Rothorn Bahn, der ältesten Dampfzahnradbahn der Schweiz. Seit 1892 legt sie stampfend, zischend und schnaufend die Strecke nach Rothorn Kulm zurück. Überwinden Sie einmal 1'678m Höhendifferenz, ohne ins Schnaufen zu kommen!

### Betriebszeiten

9. Mai – 5. Juni 2026, Brienz – Planalp (Vorsaison)

6. Juni – 25. Oktober 2026, Brienz – Rothorn Kulm (Hauptsaison)



**50%:**  
GA / Halbtax / Swiss  
Travel Pass / Einheimischen-  
Ausweis Verwaltungskreis Interlaken-  
Oberhasli

**Spezialpreis:**  
Kinder zwischen 6-15 Jahren

**Gratis:**  
Kinder unter 6 Jahren oder  
mit Juniorkarte

Im Ticketshop online oder am Schalter in Brienz kann man das Ticket inkl. Sitzplatzgarantie im Voraus kaufen. Der Besitz einer Sitzplatzgarantie ermöglicht den direkten Zugang zum Perron. Bitte beachten Sie, dass die Dampfbahn Lärm und Dampf verursacht und dies für Kinder zu Stress führen kann. Ein Sitzplatz in nicht unmittelbarer Nähe der Lokomotive ist empfehlenswert.

### Kontakt

Brienz Rothorn Bahn AG

Trachtlistrasse 2

3855 Brienz

Tel. +41 33 952 22 22

[www.brienz-rothorn-bahn.ch](http://www.brienz-rothorn-bahn.ch)



## Wandertipps Brienz Rothorn

Wichtig: Wanderungen im Rothorngebiet sind keine Spaziergänge. Rot-weiss markierte Routen sollten Sie nur in wetterfester Kleidung, geeigneten Schuhen mit griffiger Sohle und guter körperlicher Verfassung begehen!

### Bergwanderroute

- ❶ Brienz Rothorn → Schönbühl → Turren (→ Lungern)
- ❷ Brienz Rothorn → Brünigpass
- ❸ Brienz Rothorn → Planalp
- ❹ Planalp → Brienz
- ❺ Brienz Rothorn → Lättgässli → Chruterenpass → Planalp
- ❻ Planalp → Mettli → Brienz
- Ⓢ Gipfelweg

### Wanderzeit

- 3 Stunden (5 Stunden)
- 5 Stunden
- 2 Stunden 30 Minuten
- 2 Stunden 30 Minuten
- 2 Stunden 45 Minuten
- 2 Stunden
- 15 Minuten

### Kontakt

Brienz Rothorn Bahn AG  
 Trachtlistrasse 2  
 3855 Brienz  
 Tel. +41 33 952 22 22  
[www.brienz-rothorn-bahn.ch](http://www.brienz-rothorn-bahn.ch)



## Schifffahrt Briener- und Thunersee

Lust auf eine entspannte Fahrt über den See? Dann rauf aufs Schiff und einfach mal treiben lassen. Ob in der warmen Sonne auf dem Deck oder gemütlich drinnen mit Blick aufs Wasser, hier kann man die Seele baumeln lassen. Vorbei an malerischen Ufern, Bergen und kleinen Dörfern, das Panorama ist einfach herrlich. Dazu vielleicht ein feines Essen an Bord. Perfekt für einen Ausflug mit Familie, Freunden oder einfach zum Abschalten. Also QR-Code scannen, Ticket holen und los geht's aufs Wasser.

### [Fahrplan, Tickets und Preise](#)



### [Aktionen und Kombiangebote](#)



### Kontakt

BLS Schifffahrt AG  
Lachenweg 19  
3604 Thun  
Tel. +41 58 327 48 11  
[www.bls-schiff.ch](http://www.bls-schiff.ch)



Freie Fahrt auf  
Kursschiffen mit:

- General Abonnement
- Kinder bis 5.99 Jahre (in Begleitung)
- Kinder mit Junior- oder Mitfahrkarte

# Wöchentliche Aktivitäten

---





## Wolle sehen, spüren und erleben

Die Familie Brog betreibt in Geissholz, Gemeinde Schattenhalb, einen Landwirtschaftsbetrieb von 38 Hektaren mit rund 500 Mutterschafen (Rassen: Walliser Schwarznasenschaf, Suffolk, Charollais, Schwarzbraunes Bergschaf und Spiegelschaf), 5 Esel (als Lasttiere, Herdenschutz und Eseltrekking) sowie 5 Hühner und Border Colly Wenco. In der Produktionsstätte in Meiringen betreiben sie eine Woll-Wäscherei, Karderei, ein Filzatelier und einen Verkaufsladen. Wolle ist unsere Leidenschaft – kommen Sie mit, bei uns können Sie etwas erleben!

### Führung im Wollreich – Wir zeigen Ihnen unsere Wollverarbeitung

Daten: Jeweils donnerstags, Start 9.30 Uhr, Dauer 1 Std.

Preis: Erwachsene CHF 15.00 / Kinder CHF 10.00 (50% Rabatt mit der Tourist Card Haslital)

### Führung auf die Burgalp – die Wolle vom Schaf bis zur Decke

Daten: Mitte Juni – August, 9.00 – 17.30 Uhr

Ort: Wollreich Meiringen, Gewerbezentrum & Burgalp

Programm: Führung im Wollreich: wir erklären den Wollzyklus und zeigen die Verarbeitung der Schafwolle. Geführte Wanderung zu den Schafen (ca. 1.5 Std. / 450 Höhenmeter), wir filzen zusammen ein Objekt, gemütliches Picknick (selber mitbringen)

Preise: Erwachsene CHF 85.00 / Kinder 6 – 16 Jahre CHF 42.50 / Kleingruppen pauschal CHF 510.00. Zuschlag einfaches Mittagessen (Schaffleisch, Beilage, Getränk) CHF 28.00 pro Person

Teilnehmende: Ab 6 Jahren / mind. 5 Personen

Wichtig: gutes Schuhwerk, dem Wetter angepasste Kleidung

### Kontakt

WollReich Haslital GmbH

Gewerbezentrum Oberhasli

Hauptstrasse 10, 3860 Meiringen

Tel. +41 33 971 84 88

[www.wollreich.ch](http://www.wollreich.ch)





## Militärflugplatz Meiringen

Flugplatzatmosphäre hautnah erleben. Hier erfahren Sie mehr über die Geschichte, Entwicklung, Auftrag und Organisation des Militärflugplatzes Meiringen.

Von April bis Oktober steht der Hangar 1 jeweils am 1. Mittwochnachmittag im Monat von 13.30 Uhr bis 15.30 Uhr allen interessierten Besuchern offen.

### Weitere Informationen



### Tipp

Runden Sie Ihren Besuch mit einem Abstecher im Restaurant Fliegertreff ab. Dort gibt es einen kleinen Kiosk mit Fanartikel zum Kaufen. Und von der Aussichtsterrasse des Restaurants können Sie die Starts und Landungen sehen.

### Kontakt

Haslital Tourismus  
Bahnhofplatz 12  
3860 Meiringen  
info@haslital.swiss



## Kraftwerksführung – Hospiz: Grimsel Underground

Mit der Hospizbahn schweben Sie über die Staumauern Spitallamm hinunter in den Untergrund. Nach wenigen Metern gelangen Sie ins Kraftwerk Grimsel 1 und von dort mit dem Stollenbus zum einzigartigen Pumpspeicherwerk Grimsel 2, das 500 Meter unter dem Oberaarsee und 100 Meter unter dem Grimselsee tief im Grimselgranit liegt. Zurück durch den Stollen erreichen Sie die Schatzkammer der Grimselwelt – die weltweit einzigartige Kristallkluft Gerstenegg. 1974 wurde diese Kristallkluft beim Stollenbau entdeckt und kurz darauf vom Berner Regierungsrat unter Schutz gestellt. Mit der Hospizbahn geht es schliesslich wieder aus dem Untergrund hinauf zur Aussichtsplattform Hospiz.

Vom 6. Juni – 25. Oktober 2026 findet die Kraftwerksführung täglich statt und dauert 2 Stunden (inklusive Retoudfahrt Hospizbahn, Führung durch das Kraftwerk Grimsel 2 und zur Kristallkluft).

[Preise und weitere Informationen](#)



### Kontakt

Grimselwelt  
Grimselstrasse 19  
3862 Innertkirchen  
Tel. +41 33 982 26 26  
welcome@grimselwelt.ch  
www.grimselwelt.ch



## Kraftwerksführung – Handeck: Wasserkraft-Pioniere

1925 wurde an der Handeck mit dem Bau des ersten Kraftwerks der KWO begonnen. Ab 1947 entstand hier ein zweites Kraftwerk und 2012 kam das dritte und modernste Kraftwerk dazu. Auf dieser Zeitreise durch drei Generationen Kraftwerke und durch das imposante Stollenlabyrinth erleben Sie 100 Jahre Wasserkraft Pioniergeist. Die Kristallausstellung in einem der verwinkelten Stollen zeigt einen weiteren Höhepunkt der Grimselwelt: Die schönsten «Strahlen», welche bei Sprengarbeiten für den Ersatzbau der neuen Spitalamm Staumauer im Jahr 2019 gefunden wurden, werden hier den Besuchern zugänglich gemacht!

Die Kraftwerkführung findet vom 24. April – 25. Oktober 2026 täglich statt und dauert 1h 30 min (Besichtigung Kraftwerke Handeck und Kristallausstellung)

[Preise und weitere Informationen](#)



### Kontakt

Grimselwelt  
Grimselstrasse 19  
3862 Innertkirchen  
Tel. +41 33 982 26 26  
[welcome@grimselwelt.ch](mailto:welcome@grimselwelt.ch)  
[www.grimselwelt.ch](http://www.grimselwelt.ch)



## Führung Grimsel Hospiz: Staumauern Spitalamm

Am Grimselsee entstand vor 100 Jahren die damals höchste Staumauer der Welt, und seit 2025 ist die neue Spitalammmauer – ein weiteres Jahrhundertwerk – in Betrieb genommen worden. Unsere Besucherführerinnen und Besucherführer informieren Sie unterwegs über den Bau damals und heute, über die Nutzung der Wasserkraft des Grimselsees und geben Ihnen imposante Einblicke.

Aktuell ist der Besuch in die Staumauer nicht möglich, sondern nur entlang der Staumauern.

Die Staumauern-Führung findet vom 6. Juni – 25. Oktober 2026 täglich statt und dauert 1h 30 min (Führung entlang der Staumauern Spitalamm)

[Preise und weitere Informationen](#)



### Kontakt

Grimselwelt

Grimselstrasse 19

3862 Innertkirchen

Tel. +41 33 982 26 26

welcome@grimselwelt.ch

www.grimselwelt.ch



## Tagestour: Grimselstrom

Folgen Sie dem Grimselstrom vom Wasserschloss Kessiturm, vorbei an den Staumauern Spitallamm am Grimselsee, bis tief in den Granit zum Pumpspeicherwerk Grimsel 2 und zur weltweit einmaligen Kristallkluft Gerstenegg. Dazwischen erleben Sie aussichtsreiche Gondelfahrten und geniessen ein Mittagessen gemeinsam mit unseren Besucherführenden.

Die Tagestour findet täglich vom 26. Juni bis 4. Oktober 2026 statt und dauert von 10.30-17.00 Uhr.

### Programm

- Eintreffen bei der Postauto Haltestelle Grimsel Hospiz
- Fahrt mit der Oberaarbahn zur Mittelstation Kessiturm. Anschliessend Besuch des Wasserschlosses und der Drosselklappe
- Rückfahrt mit der Oberaarbahn zum Grimsel Hospiz
- Mittagessen im Grimsel Hospiz (Salat und Tagesteller)
- Informationen zu den Staumauern Spitallamm
- Fahrt mit der Hospizbahn und Busfahrt durch die KWO-Stollen
- Besichtigung des Kraftwerks Grimsel 2 und der Kristallkluft
- Rückreise mit der Hospizbahn

### Kontakt

Grimselwelt  
Grimselstrasse 19  
3862 Innertkirchen  
Tel. +41 33 982 26 26  
welcome@grimselwelt.ch  
www.grimselwelt.ch

### [Preise und weitere Informationen](#)





## Kraftwerksführung – Innertkirchen: Wasserkraft erleben

Am Fuss der Grimselwelt ist die Stromproduktion am eindrucklichsten. Hier in den unterirdisch gelegenen Kraftwerken Innertkirchen 1 und 1A wird mit den gewaltigen Wassermassen der Grimsel elektrische Energie erzeugt. Unermüdlich und präzise regulieren die hochmodern gesteuerten Kraftwerke das schweizerische Stromnetz. Damit gehören sie zu den wichtigsten Kraftwerken der Schweiz und bieten spannende Einblicke in die Stromproduktion aus Wasserkraft.

Die Führung ist ganzjährig von Montag – Sonntag buchbar und dauert 1 h 30 min (Besichtigung Kraftwerke Innertkirchen)

[Preise und weitere Informationen](#)



### Kontakt

Grimselwelt  
Grimselstrasse 19  
3862 Innertkirchen  
Tel. +41 33 982 26 26  
welcome@grimselwelt.ch  
www.grimselwelt.ch



## Tageserlebnis: Kraftwerk, Schlucht und Wasserfall

Am Fuss der Grimselwelt ist die Stromproduktion am eindrucklichsten. Hier in den unterirdisch gelegenen Kraftwerken Innertkirchen 1 und 1A wird mit den gewaltigen Wassermassen der Grimsel elektrische Energie erzeugt. Nach einer umfassenden Führung durch die Kraftwerke Innertkirchen können Sie Ihr Tageserlebnis individuell weitergestalten. Die Aareschlucht sowie die Reichenbachfall-Bahn sind im Tageserlebnis-Package mit einbegriffen.

Die Führung findet vom 9. Mai bis 4. Oktober 2026 täglich statt und dauert 7 Stunden (Tagesausflug mit Besichtigung Kraftwerk Innertkirchen, Aareschlucht, Reichenbachfall-Bahn).

### Programm

- Treffpunkt 10.15 Uhr Besucherraum KWO, Innertkirchen
- Kraftwerksführung Innertkirchen 1, 1A
- Individuelles Mittagessen in Innertkirchen
- Wanderung zur Aareschlucht, Besuch der Aareschlucht
- Wanderung zur Reichenbachfall-Bahn und Retourfahrt mit der Reichenbachfall-Bahn
- Ende ca. 17.00 Uhr in Meiringen

### Preise und weiter Informationen



### Kontakt

Grimselwelt  
 Grimselstrasse 19  
 3862 Innertkirchen  
 Tel. +41 33 982 26 26  
 welcome@grimselwelt.ch  
 www.grimselwelt.ch



## Dorfrundgänge durch Meiringen

Die Dorfrundgänge sind das ganze Jahr für Gruppen buchbar!

Lernen Sie beim historischen Dorfrundgang Meiringen von einer anderen Seite kennen, oder lassen Sie sich beim szenischen Dorfrundgang vom Schauspieler Lukas Baumann in die Welt von Sherlock Holmes versetzen und besuchen Sie die Schauplätze von «Das letzte Problem» in Meiringen.

### Historischer Dorfrundgang (90 min)

Unsere einheimischen Guides nehmen Sie mit auf eine Entdeckungstour durch Meiringen. Sie lernen neben der Geschichte von Meiringen auch die Rolle der Naturgewalten kennen, mit denen die Menschen im Haslital immer wieder konfrontiert wurden und den Umgang lernten. Je nach Wunsch der Gruppe kann auf individuelle Interessen eingegangen werden.

### Szenischer Dorfrundgang: Sherlock Holmes (90 min)

Bei der Inszenierung werden die Gäste ins Jahr 1891 zurückversetzt und treffen während der Tour auf verschiedene Sherlock Holmes Figuren. Mit viel Herzblut und Liebe zum Detail inszeniert Lukas Baumann die Figuren und die Geschichten um Sherlock Holmes und lässt gleichzeitig historische Fakten zu Meiringen einfließen. Ein Muss für alle Sherlock Holmes Interessierten und Neugierigen! Der szenische Dorfrundgang wird für Jugendliche ab 14 Jahren empfohlen.

### Kontakt und Buchung

Haslital Tourismus  
Bahnhofplatz 12  
3860 Meiringen  
Tel. +41 33 972 50 50  
info@haslital.swiss



# Sherlock Holmes

---





## Sherlock Holmes Museum

Diese Ausstellung gibt interessante Einblicke in die Kriminal- und Polizeigeschichte der neunziger Jahre des 19. Jahrhunderts in London. Sie zeigt, dass Scotland Yard heute noch, im Zeitalter der modernsten Computertechnik an den Vorstellungen von Holmes, dem Meisterdetektiv, festhält. Darüber hinaus zeigt die Ausstellung über Holmes und Watson zusammengetragenes Material, die ständige Flut von Zuschriften, die täglich in der Baker Street 221 b eingehen. Die erste authentische und weltweit einzige Nachbildung seines Wohnzimmers an der Baker Street 221 b geht unter die Haut.

### Öffnungszeiten und Preise



Tourist Card Haslital: 50% Rabatt auf den Eintritt



Ausserhalb der Öffnungszeiten ist eine rechtzeitige Anmeldung (Telefon oder E-Mail) erforderlich. Einzeleintrittspreise und Zuschlag, pauschal CHF 15.00.

### Führungen

Die Besucher können über ein Audiogerät mit Kopfhörer alle Informationen (deutsch, französisch, italienisch, chinesisch, spanisch, englisch, holländisch, japanisch oder russisch) individuell abrufen. Dauer ca. 30 Minuten.

### Kontakt

Sherlock Holmes Museum  
Bahnhofstrasse 26  
3860 Meiringen  
Tel. +41 33 972 60 08 | [www.sherlockholmes.ch](http://www.sherlockholmes.ch)

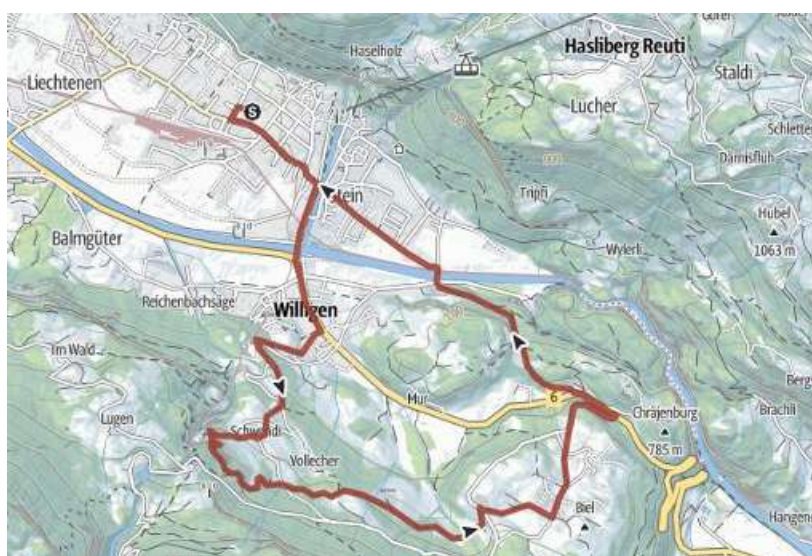


## Sherlock Holmes Weg

Auf den Spuren von Sherlock Holmes

Vom Casinoplatz, im Zentrum von Meiringen, startet der abwechslungsreiche Rundweg Richtung Willigen. Wenige Meter nach dem Hotel Tourist zweigt der Weg rechts ab. Es folgt eine Steigung vorbei an der wunderschönen Schwendi hinauf zum Hotel Zwirgi. Zwischen Schwendi und Zwirgi kommen Sie vorbei an der vermeintlichen Todesstätte von Sherlock Holmes. An dieser Stelle geniessen Sie einen herrlichen Ausblick auf den imposanten Reichenbachfall. Weiter via Zwirgi zur Bergstation der Reichenbachfall-Bahn und mit der Bahn zurück ins Tal oder zu Fuss über Geissholz, Lammi via Bänneberg zurück zum Ausgangspunkt.

① Mittel T1 – T2 | ⌚ 2.30 – 3.30 h | ⇄ 9 km | ↑ 366 hm | ↓ 366 hm | ▶ nicht kinderwagentauglich / Trittsicherheit und Schwindelfreiheit | Juni – Oktober





## Sherlock Mystery Room

Der Sherlock Mystery Room auf dem Alpcamping an der Brünigstrasse in Meiringen. Home of Holmes. Spielfreudige Gäste sind herzlich Willkommen. Mit kniffligen und aussergewöhnlichen Aufgaben bietet der Mystery Room Detektiven, von 10 bis 99 die Möglichkeit den Fall zu lösen. Der erste Mysterycamping der Ihnen spannende Momente verschafft. Teamgeist und Scharfsinn werden herausgefordert. Ein Muss für alle kleinen Sherlock Holmes Nachfolger. Der Mystery Room wird während des Spiels nicht verschlossen.

### Preise und weitere Informationen



Da der Raum eher klein gebaut ist, sollten nicht mehr als 5 Personen an einem Spiel teilnehmen. Das ganze Angebot kann auch mit Übernachtung in einem Swiss Woodhouse gebucht werden.  
**Treffpunkt:** Alpcamping Rezeption, 15 min. vor dem Spielbeginn

### Anmeldung und Kontakt

Alpcamping GmbH  
Monika und Simon Abplanalp  
Brünigstrasse 47  
3860 Meiringen  
Tel. +41 33 971 36 76  
[www.alpcamping.ch](http://www.alpcamping.ch)  
[info@alpcamping.ch](mailto:info@alpcamping.ch)





## KrimiSpass Meiringen

Ein Klassentreffen mit illustren Gästen. Die ehemaligen Schulfreunde treffen sich in einem Hotel in Meiringen, um frühere Zeiten aufleben zu lassen. Doch dann geschieht etwas, das die Anwesenden in einen Sog von Zwietracht, Lügen und Verdächtigungen reisst. Denn vor 50 Jahren waren sie schon einmal hier – mit tödlichem Ausgang! Dieses interaktive Krimi-Erlebnis nimmt Sie mit in eine längst vergangene Geschichte, deren Wahrheit noch immer im Verborgenen liegt. Was ist damals geschehen und warum will bis heute niemand darüber sprechen? Nehmen Sie die Ermittlungen auf und lüften Sie das dunkle Geheimnis von Minners letzter Klasse.

Bei einem KrimiSpass besuchen Sie verschiedene Schauplätze in einer Ortschaft. An jedem dieser Schauplätze befindet sich ein Informationsschild. Darauf stehen eine Internetadresse und ein QR-Code. Geben Sie die Internetadresse im Browser Ihres Smartphones ein oder scannen Sie mit einer Kamera-App den QR-Code. So sammeln Sie wichtige Indizien. Wenn Sie alle Schauplätze besucht haben und die gewonnenen Informationen scharfsinnig kombinieren, können Sie den Fall lösen und Ihren Tipp online eingeben.

### Preise

Die Teilnahme ist kostenlos

### Dauer

ca. 2 h

### Sprache

Deutsch und Englisch

### Start

Bahnhof Meiringen



### Kontakt

Haslital Tourismus

Bahnhofplatz 12

3860 Meiringen

Tel. +41 33 972 50 50

[www.krimispass.ch/swiss/meiringen/](http://www.krimispass.ch/swiss/meiringen/)





## Monster Ride Sherlock Holmes

Auf den Spuren von Sherlock Holmes-Monster-Spass für Jung und Alt!  
Sie fahren mit der Drahtseilbahn zum einmaligen Reichenbachfall und besichtigen die Kampfstätte von Sherlock Holmes und wandern eine halbe Stunde bis zur Ausgabestelle. Ob mit der Familie, mit dem Verein, Schulen oder der Firma, tagsüber oder am Abend, die rasante Abfahrt mit den "Monstertrottis" vom Zwirgi über Schwendi bis ins Tal runter macht Riesenspass!

Betriebszeit Monster Ride

Mai bis Oktober 2026

[Preise und weitere Informationen](#)



**Monstertrotti-Vermietung**

Ausgabestelle Monsterstation Zwirgi, ist beschildert (Self-Service)

Abgabe beim Hotel Tourist in Willigen-Meiringen

**Kontakt**

Outdoor for Fun GmbH

Unterdorfstrasse 44c

6083 Hasliberg Hohfluh

Tel. +41 76 572 95 90

info@outdoor-for-fun.ch



SHERLOCK HOLMES  
MEIRINGEN



## Weitere Sherlock Holmes Momente

Die Seele des Meisterdetektivs geistert seit Jahren in Meiringen umher. Anfang Mai leuchtet die Legende jeweils besonders. Die punktuelle Begeisterung soll nun langfristig am Leben bleiben. Dafür schaffen die Sherlock Partner «Sherlocker» einen gemeinsamen Erlebnisraum im Sinn und Geist von Sherlock Holmes im Haslital.

Folgende Angebote bereichern den Erlebnisraum rund um Sherlock Holmes und das Haslital:

- Sherlock Lounge & Club | Meiringen  
[www.sherlock-lounge.ch](http://www.sherlock-lounge.ch)
- Jenny und Banholzer – Sherlock Holmes Lektüren | Meiringen  
[www.papeterie-jenny.ch](http://www.papeterie-jenny.ch)
- Molki Meiringen – Sherlock Fondue und Glace | Meiringen  
[www.molki.ch](http://www.molki.ch)  
**Tourist Card Haslital:** 10% Rabatt auf die Molki Meiringen Glace
- Bäckerei Frutal – Tea Time, Sherlock Schokolade und Meringues | Meiringen  
[www.frutal.ch](http://www.frutal.ch)
- Metzgerei Nussbaum – Sherlockerli | Meiringen  
[www.original-gumpesel.ch](http://www.original-gumpesel.ch)
- SWISSPEAK Resort Meiringen | Meiringen  
[www.swisspeakresorts.com](http://www.swisspeakresorts.com)
- Ferienwohnung Holmes Home | Meiringen  
[www.holmeshome.ch](http://www.holmeshome.ch)



# Outdoor Erlebnisse

---





## Aareschlucht

Zwischen den Ortschaften Meiringen und Innertkirchen hat die Aare in tausenden von Jahren einen Lauf erodiert und dabei eine 1.4 km lange bis zu 200 m tiefe Schlucht geschaffen.

Unter Ihren Füßen presst sich das eisige Gletscherwasser unermüdlich durch die schmale Schlucht und über Ihnen steigen gewaltige Felswände in scheinbar unendliche Höhen auf.

Die Schlucht kann in 45 Minuten begangen werden.

### Öffnungszeiten und Preise



**Tourist Card Haslital:** 20% Ermässigung auf den Einzeleintritt.

Nicht kumulierbar mit anderen Vergünstigungen

Gruppen ab 10 Personen erhalten 1 Gratiseintritt

### Weitere Informationen zur Aareschlucht:

Von April bis Juni sowie von September bis November ist die Aareschlucht ab dem Westeingang für kleinere und leichte Rollstühle und schmale Kinderwagen bis zu den Hauptattraktionen in der Mitte der Schlucht zugänglich. Im Juli und August kann der Zugang, zum Beispiel bei grossem Besucheraufkommen, eingeschränkt werden. Hunde sind an der kurzen Leine zu führen. Aktuelle Informationen erhalten Sie unter [www.aareschlucht.ch](http://www.aareschlucht.ch)

① Leicht | ⌚ 0.45 h | → 1.4 km | 3. April – 1. November 2026 täglich geöffnet

Kontakt: Aareschlucht AG - 3860 Meiringen - [www.aareschlucht.ch](http://www.aareschlucht.ch)



## Alpbachschlucht

Ein atemberaubender Aufstieg in den Felswänden über dem rauschenden Bach zwischen Meiringen und Hasliberg. Nichts für schwache Nerven!

Der Aufstieg erfordert Trittsicherheit und Schwindelfreiheit. Es hat zum Teil klettersteigähnliche Wegpassagen und keine Geländer. Aus Sicherheitsgründen ist die Schlucht immer nur bergaufwärts, also von unten nach oben begehbar. Die Route ist als Felspfad ausgebaut. Der Aufstieg durch die Alpbachschlucht erfolgt in jedem Fall auf eigenes Risiko.

Zum Schluchteingang gelangt man in 10 – 15 min. von Meiringen, Talstation der Bergbahnen Meiringen-Hasliberg, oder von Hasliberg Reuti (Postautohaltestelle) Richtung Meiringen via Schrändli in ca. 40 min.

Es wird empfohlen, Kinder und wenig geübte Berggänger mit Kletterhilfen zu sichern oder die Schlucht mit einem Bergführer zu begehen. Bei nassem Wetter sollte die Schlucht nicht begangen werden (Rutschgefahr bei Nässe, Absturzgefahr).

Prospekte erhalten Sie in allen Tourist Center.

### Öffnungszeiten

April – Ende Oktober

### Preis

Eintritt frei

① Mittel - Schwer | ⌚ 0.45 - 1.05 h | ▶ Trittsicherheit und Schwindelfreiheit | April – Oktober



### Kontakt

Verein pro Alpbachschlucht

[www.alpbachschlucht.ch](http://www.alpbachschlucht.ch)



## Gletscherschlucht Rosenlauri

Wuchtige Wasserfälle, romantische Grotten, bizarre Felsschliffe: Während Jahrtausenden hat das Gletscherwasser ein fantastisches Kunstwerk aus Fels geformt. Auf einem gut gesicherten Weg entdecken Sie die Schönheit und Kraft der Natur. Ständig ist die unbändige Energie des Gletscherwassers spürbar. Der Rundgang dauert ca. 45 Minuten und ist bei jedem Wetter ein eindrückliches Erlebnis. Runden Sie den Besuch der Gletscherschlucht Rosenlauri mit einer Stärkung im gemütlichen Schluchtcafé oder einer Wanderung in traumhafter Bergwelt ab.

Sie wollen mehr erfahren? Buchen Sie eine Führung!

**Anreise:** Postautohaltestelle «Rosenlauri, Gletscherschlucht» sowie Parkplätze für Privatautos direkt beim Schluchteingang.

### Öffnungszeiten und Preise



### Führungen



Tourist Card Haslital: 16.67% Rabatt auf den Einzeleintritt

① Leicht | ⌚ 0.45 h | → 1.2 km | ▶ nicht kinderwagen-/ rollstuhlgängig | 14. Mai – 18. Oktober 2026

### Kontakt

Gletscherschlucht Rosenlauri AG

3860 Meiringen

Tel. +41 76 431 20 89

info@rosenlaurischlucht.ch | www.rosenlaurischlucht.ch



## Ballenberg – das Museum im Freien

Über 100 historische Gebäude aus allen Landesteilen der Schweiz, über 200 Bauernhoftiere und alte Handwerkskunst: Auf dem Ballenberg erleben Sie die Schweiz mit allen Sinnen. Bei jedem Besuch im Freilichtmuseum Ballenberg entdecken Sie Neues. Starten Sie Ihren Tag mit einem Streifzug durch eines der historischen Gebäude. Vom bescheidenen Heim eines Tagelöhners bis zum stattlichen Bauernhaus einer Berner Grossbauernfamilie: Blicken Sie in Stuben, Küchen, Speise- und Schlafkammern und versetzen Sie sich in das Alltagsleben der Hausbewohnerinnen und -bewohner. Neben Architektur, Handwerk und zahlreichen Ausstellungen und Aktivitäten sorgen die über 200 Bauernhoftiere für Leben im Freilichtmuseum.

### Jahresthema 2026: «Ballenberg: tierisch vielfältig»

Freuen Sie sich auf eine besondere Ballenberg-Saison, die ganz im Zeichen der tierischen Vielfalt steht – erlebbar, verständlich und inspirierend.

Ohne die Ziegen auf den Wiesen neben der Sennhütte aus Champatsch GR, das Summen der Bienen am Strohdach vom Bauernhaus aus Oberentfelden AG oder die Vögel in den Baumwipfeln wäre der Ballenberg nur halb so schön. Im Jahr 2026 rückt das Freilichtmuseum diese Vielfalt noch stärker ins Zentrum und gibt der Biodiversität in der Tierwelt eine Bühne: «Ballenberg – tierisch vielfältig».

### Sonderausstellung «Frauen in der Landwirtschaft: gestern – heute – morgen»

Spot on: Die Frauen ziehen ins Bauernhaus von Ostermundigen!

Wieso? Die UNO hat 2026 zum Internationalen Jahr der Bäuerinnen und Landwirtinnen ausgerufen. Anlass genug, um die Frauen der Landwirtschaft ins Zentrum zu stellen: Wer sind die Frauen, die unsere Bauernbetriebe und Ernährungsversorgung prägen – oft fernab der Öffentlichkeit? Die Sonderausstellung «Frauen in der Landwirtschaft: gestern – heute – morgen» rückt sie mit authentischen Porträts ins Rampenlicht. Sie gibt Einblicke in ihren Alltag und ihre Arbeiten und blickt dabei ebenso in die Vergangenheit wie in die Zukunft.

Tourist Card Haslital: 25% Rabatt auf den Eintritt

### Kontakt

Ballenberg  
Museumsstrasse 100  
3858 Hofstetten bei Brienz  
Tel. +41 33 952 10 30 | [www.ballenberg.ch](http://www.ballenberg.ch)

### Preise und Öffnungszeiten





## Natürlich Haslital

Haslital — Eine Region, in der es viel zu entdecken gibt. Umgeben von einer einmaligen Kulisse warten abwechslungsreiche Ausflüge auf Sie.

### Wanderungen

Auf unserer Seite finden Sie verschiedene Angebote von begleiteten Wanderungen im Gebiet Haslital. Sei es eine Seenwanderung oder aber auch eine mehrtagestour in SAC-Hütten, wir organisieren alles rund um Ihren Event.

### Klettern

Lieben Sie es, die Welt von oben zu betrachten und Ihre Grenzen zu überwinden? Dann ist ein Kletterkurs genau das Richtige für Sie! In der Umgebung gibt es zahlreiche Klettergärten, die darauf warten, von Ihnen erobert zu werden.

### Wildtierbeobachtung

Entdecken Sie die unberührte Schönheit der Natur im Haslital und beobachten Sie Wildtiere in ihrem natürlichen Lebensraum! Beobachten Sie Hirsche, Rehe, Murmeltiere und viele weitere Tierarten in den verschiedenen Jahreszeiten.

### Kontakt

Schweizer Skischule Meiringen-Hasliberg  
 +41 33 972 51 10  
 info@skischule-hasliberg.ch  
 www.skischule-hasliberg.ch

### Gletschertrekking

Eine ungewöhnliche und attraktive Wanderung vom Furka-Belvédère zum Grimselpass, welche die Überquerung des Rhonegletschers erfordert.

### Bike-Angebote

Erlebe das Abenteuer auf zwei Rädern im atemberaubenden Haslital! Unsere Bikerouten bieten dir die perfekte Möglichkeit, die herrliche Natur und die spektakuläre Berglandschaft dieser Region zu entdecken.

### Gruppenevents

Vom Team-Event am Badesee Hasliberg bis hin zum Adrenalin-Kick beim Abseilen beim Aareschlucht West Eingang. Falls Sie nichts Passendes finden, gestalten wir gerne mit Ihnen zusammen den gewünschten Anlass!



- Angebote
- Preise
- Informationen





## Hasli-Aktiv – Bogensport Tipidorf

### Package Yakari

Die Nacht verbringen Sie mit Ihrer Familie in einem Tipi auf der Brunnenfluh. Für Gross und Klein gibt es auf dem Areal, der grossen Spielwiese und dem naheliegenden Wald vieles zu entdecken. Am Morgen wartet ein leckeres Indianer-Frühstück mit regionalen Produkten auf Sie, welches Ihnen die nötige Power für den Tag schenkt. Anschliessend versuchen Sie sich im Bogenschiessen, wie es damals die Indianer gemacht haben! Während einer Stunde werden Sie durch einen erfahrenen Guide in das intuitive Bogenschiessen eingeführt und lernen, auf was Sie achten müssen, um in die goldene Mitte zu treffen. Danach begeben Sie sich auf den abwechslungsreichen Weg durch unseren 3D-Parcours.

### 3D-Schiessparcours

Die grosszügig angelegte Bogensportanlage in der herrlichen Natur lässt die Herzen der Schützen höher schlagen. Unser 3D-Bogenparcours beinhaltet 28 Tierbilder auf einer attraktiven und abwechslungsreichen Runde über Wiesen, durch den Wald und auf dem Tipidorf-Gelände. Der Parcours eignet sich für trittsichere Einsteiger sowie für fortgeschrittene Schützen.

### Einführungskurs Bogenschiessen

In den Legenden der Indianer, Robin Hood, Mulan oder in modernen Märchen wie die Tribute von Panem oder Arrow begeistern uns die Helden mit Pfeil und Bogen. Bogenschiessen ist Trend - es vereint Konzentration, Körperbewusstsein und Intuition. Im Kurs inbegriffen sind das Bogenmaterial, die Nutzung des Schiessstandes und die Betreuung durch unsere erfahrenen Guides.

**Tourist Card Haslital:** 10% Rabatt auf Bogenschiessen mit Einführungskurs und Ausrüstung

### Kontakt

Hasli-Aktiv GmbH  
Lenggasse 4  
3860 Meiringen  
+41 76 572 54 72  
info@hasli-aktiv.ch

### Weitere Angebote, Preise und Informationen zu Übernachtungen

[Package Yakari](#)



[3D-Schiessparcours / EFK Bogenschiessen](#)





## Hasli-Aktiv – Gruppenangebote

Sind Sie noch auf der Suche nach einem passenden Team-Event, der Teamgeist, Geschicklichkeit, Spass oder sogar Mut beinhalten soll? Wir haben genau das Richtige für Sie! Wir gestalten Ihren Event ganz nach Ihren Wünschen, egal ob im Tipidorf oder irgendwo im Haslital. Auf Wunsch packen wir auch unser ganzes Event-Equipment zusammen und kommen zu Ihnen. Wir freuen uns auf Ihre Anfrage.

### Urschweizer-Challenge – wie zu Wilhelm Tell's Zeiten

Sammeln Sie Punkte in den Disziplinen Armbrustschiessen, Steinstossen, Nageln, MaxiSki und Hufeisenwerfen. Wer sammelt die meisten Punkte und gewinnt diese Challenge? Team-Spirit und voller Einsatz zahlt sich bei dieser Olympiade aus!

### Geschicklichkeits-Challenge

Möchten Sie dem Alltag für ein paar Stunden entfliehen und den Kopf einmal richtig frei kriegen? Der Makro-Spielspass ist somit genau das richtige! Während vier kniffligen Posten (Riesenjenga, Cuboro, Tower of Power und Fliegender Teppich) werden Geschicklichkeit und Teamgeist verlangt. Diese Challenge kann bei jedem Wetter durchgeführt werden.

### Abseilen

Eine atemberaubende Aussicht über das schöne Haslital, ein Seil, eine Messerspitze Mut und eine Prise Adrenalin. Das sind die Zutaten für das unvergessliche Abseilerlebnis! Ein patentierter Bergführer oder Bergführer-aspirant wird Sie bei diesem Abenteuer begleiten und garantiert Ihre Sicherheit. (Das Erlebnis Abseilen kann nach Wunsch auch beim Aareschlucht-Westeingang durchgeführt werden.)

### Kontakt

Hasli-Aktiv GmbH  
Lenggasse 4  
3860 Meiringen  
+41 76 572 54 72  
info@hasli-aktiv.ch

### Weitere Informationen





## Naturperlenweg

Dieser Rundweg in der Nähe von Meiringen führt Sie zu ganz besonderen Bewohnern in einem Wald mit bizarren Felsen und in ein Auengebiet und Amphibienlaichgebiet von nationaler Bedeutung.

Beim Funtenensee erwartet Sie ein 4 km langer Rundweg mit Infotafeln, die Ihnen Geheimnisse der Wald- und Auenbewohner erzählen. Der Weg führt Sie durch den zauberhaften Birglenwald hinauf zur Lichtung Schwendlen. Danach geht es wieder bergab zur Aare und entlang des Hüsenbachs durch das Auengebiet Sytenwald.

Auen sind faszinierende Bereiche von Bächen, Flüssen und Weihern, die periodisch von Wasser überflutet werden. Bei Hochwasser wird eine Aue überschwemmt, so dass immer wieder neue kiesige Flächen entstehen und ständig neue Lebensräume für Pioniere unter den Pflanzen und Tieren geschaffen werden. Der Funtenensee, die Tümpel auf den kiesigen Pionierflächen und der vernässte Wald sind wichtige Lebensräume für die geschützten Amphibien und andere Tiere, die es hier zu entdecken gibt.

QR-Code: Mit dem Handy scannen und weitere spannende Informationen erhalten.

① Leicht | ⌚ 1.10 h | ↔ 4.1 km | ↑ 118 hm | ↓ 118 hm | ▶ nicht kinderwagentauglich | April – Oktober

### Kontakt

Haslital Tourismus  
Bahnhofplatz 12  
3860 Meiringen  
Tel. +41 33 972 50 50  
[www.haslital.swiss](http://www.haslital.swiss)





## Burgruine Resti

Die um das Jahr 1250 entstandene Burg Resti ist die dominierende Burganlage des Haslitals. Sie diente einst dem Schutz der Verkehrswege in der Talebene und zu den Pässen Grimsel, Joch, Susten, Grosse Scheidegg und Brünig. Die Ruine wurde 2004 restauriert und mit Informationstafeln, einer Stahltreppe und einer Aussichtsterrasse versehen, von welcher man eine schöne Aussicht über Meiringen hat.

Die Burgruine ist täglich öffentlich zugänglich und der Eintritt kostenlos.

Auf der Wiese neben dem Turm befindet sich ein Grillplatz inklusive Tische und Bänke.

### Spazierweg zur Burgruine Resti

Fussmarsch Richtung Talstation der Bergbahnen Meiringen-Hasliberg. Über die kleine Brücke des Alpba-ches erreichen Sie den Restiweg, welcher direkt zur Burgruine Resti führt. Eine Stahltreppe führt hinauf zur Aussichtsterrasse. Von dort aus haben Sie einen wunderschönen Blick über das ganze Haslital.

Tipp: Wissenswertes finden Sie im Prospekt über die Burgruine Resti, welcher in unserem Tourist Center erhältlich ist. Von der Burgruine aus führt der Wanderrundweg durch den Schlosswald nach Meiringen zu-rück. Dauer: ca. 1 Stunde

### Kontakt

Archäologischer Dienst des Kantons Bern

Brünnenstrasse 66

3011 Bern

Tel. +41 31 633 98 00

[www.be.ch/archaeologie](http://www.be.ch/archaeologie)

### Weitere Informationen





## Quelle der Aare

Die Tour startet in Meiringen am Bahnhof und führt entlang der Aareschlucht nach Innertkirchen. Entlang dem alten Säumerweg passieren Sie kunstvolle Steinbogenbrücken, aus Felsen gehauene Treppen, wilde Bäche und unendliche Fotosujets. Unterwegs kann in Innertkirchen, Guttannen oder in der Handeck zu Speis und Trank sowie zum Übernachten eingekehrt werden. Nun folgt der Aufstieg zum Räterichsbodensee. Oder Sie nehmen die abenteuerliche Gelmerbahn hoch zum Gelmersee, von wo der Blick über die Granitlandschaft des oberen Aaretals schweift und der Weg zuerst abwärtsführt. Vorbei am Räterichsboden geht's hinauf zum historischen Alpinhotel Grimsel Hospiz auf dem Grimsel Nollen.

Hier trennen sich die beiden Wege. Die untere Quelle der Aare liegt hinter dem sechs Kilometer langen Grimselsee am Lauteraargletscher und die Lauteraarhütte wartet über dem Tal. Weit hinten erblicken Sie von hier das Finsteraarhorn, den höchsten Punkt des Aare- und somit auch des Rhein-Einzugsgebiets! Die obere Quelle der Aare erreichen Sie mit der Sidelhornbahn oder zu Fuss via Triebtenseewli und Oberaarsee bis zum Oberaargletscher. Im Restaurant und Berghaus Oberaar mit Blick über den See zur Quelle lässt sich die Wanderung ausklingen, bevor Sie im Alpentiefflug mit der Oberaarbahn zurück zum Grimsel Hospiz gleiten.

**Start der Route: Meiringen – Innertkirchen – Guttannen – Handeck – Grimsel Nollen**

Variante 1: Untere Quelle der Aare: Grimsel Nollen – Sommerloch – Grimselsee – Lauteraarhütte – Grimselsee – Grimsel Nollen

Variante 2: Obere Quelle der Aare: Grimsel Nollen – Trübtensee -- Oberaar – Oberaargletscher– Oberaar

① Mittel | ⌚ Mehrtagestour 12h | → 36.4 | ↑ 1879 hm | ↓ 468 hm | ▶ nicht kinderwagentauglich | Juni – September

### Kontakt

Haslital Tourismus

Bahnhofplatz 12

3860 Meiringen

Tel. +41 33 972 50 50

[www.haslital.swiss](http://www.haslital.swiss)



## Digitale Schnitzeljagd Guttannen

Mit dem Smartphone auf den Spuren eines Bergdorfes!

Um mit der Schnitzeljagd zu starten, laden Sie als erstes die App «Actionbound» auf Ihr Smartphone. Beim Schulhaus Guttannen steht Ihnen dafür kostenloses WLAN zur Verfügung (Passwort: 38Guttannen64).

Öffnen Sie die App und wählen Sie «Code scannen». Lesen Sie einen der drei QR-Codes ein.



### Variante kurz

(ca. 60min.):



### Variante lang

(ca. 90min):



### Variante Familie

(ca. 90min)



Der Inhalt der gewählten Schnitzeljagd wird nun auf Ihr Gerät geladen, was einige Minuten dauern kann. Begeben Sie sich zum Dorfladen in Guttannen ([www.laedeli-guttannen.ch](http://www.laedeli-guttannen.ch)), um das Abenteuer zu beginnen. Alle weiteren Schritte verraten Ihnen nun die App. Viel Spass auf der digitalen Schnitzeljagd durch Guttannen!

### Kontakt:

Gemeinde Guttannen

Plätzli 186

3864 Guttannen

Tel. +41 33 973 13 33

[info@guttannen.ch](mailto:info@guttannen.ch)

<http://www.guttannen.ch>



## DAS WETTER UND WIR – Ein Dorf erzählt

Eine enge Verbundenheit mit der Natur und dem Wetter hautnah erfahren, gehört zum Lebensalltag der Guttannerinnen und Guttanner. Den Umgang mit Natureinflüssen und extremen Wetterereignissen lernt die einheimische Bevölkerung von klein auf. Sie beobachtet den Berg und seine Veränderungen und passt ihr Verhalten den Gegebenheiten entsprechend an.

Auf dem Rundweg hören Sie Stimmen (in Mundart) aus der Bevölkerung und erhalten diverse Hintergrundinformationen zu Themen wie Leben im Bergdorf, Lawinen, Klima, Bergsteigen und vieles mehr. Dabei tauchen Sie ein in die Welt der Menschen vor Ort.

Für mehr Information:



Ein Besuch lohnt sich immer - wir freuen uns auf Sie!

Tourist Card Haslital: 50% Rabatt auf die Führungen von «DAS WETTER UND WIR»

### Kontakt und Reservation

Verein Guttannen bewegt

3864 Guttannen

[guttannen.bewegt@bluewin.ch](mailto:guttannen.bewegt@bluewin.ch)

[www.guttannen-bewegt.ch](http://www.guttannen-bewegt.ch)



## Historische Säge Schwarzwaldalp

Kommen Sie vorbei die Säge bewundern – mit Ihrer Familie, Ihren Freunden, Geschäftspartnern oder ganz alleine. Sie werden beeindruckt sein von der Kraft, der Technik und den pulsierenden Geräuschen dieser einmaligen Mechanik.

### Preise mit Führung

Die Säge wird kostenlos gezeigt und in Betrieb genommen. Die 40-minütige Führung ist jedoch nicht kostenlos. Die Kosten richten sich nach Gruppengrösse.

### Führungen

Für Gruppen und Geschäftsausflüge empfehlen wir die beliebten Gruppenführungen. Dabei erhalten Sie interessante Informationen zur Geschichte der über 100-jährigen Säge, werden durch das ganze Areal geführt und erleben die Inbetriebnahme der Sägeanlage hautnah. Auf Wunsch werden die Gruppenführungen mit einem Apéro in der Säge mit frischen Käseprodukten von der Schwarzwaldalp oder einem feinen Essen im Restaurant abgerundet. Die Kosten richten sich nach Gruppengrössen. Gruppenführungen sind auch ausserhalb der Öffnungszeiten möglich. Weitere Informationen finden Sie hier:

### Kontakt

Chalet - Hotel Schwarzwaldalp  
3860 Meiringen  
Tel. +41 33 971 35 15  
[www.schwarzwaldalp.ch](http://www.schwarzwaldalp.ch)  
[www.saege-schwarzwaldalp.ch](http://www.saege-schwarzwaldalp.ch)





## Freibad Meiringen

Erfrischen Sie sich nach einem erlebnisreichen und heissen Wandertag im Wasser oder geniessen Sie feine Leckereien in unserem Bistro.

Neben einem Schwimmer- und Nichtschwimmerbecken stehen den Gästen zudem zwei Kinderbecken, eine 68m lange Wasserrutschbahn, Tischtennistische, ein Tischfussballspiel, ein Beachvolleyballfeld, ein Fussballfeld und zwei Sprungtürme zur Verfügung.

Tourist Card Haslital: 50% Rabatt auf den Eintritt

### Öffnungszeiten



### Preise



### Kontakt

Schwimmbad Meiringen

Alpbachstrasse 22

3860 Meiringen

Tel. +41 33 972 60 05

[www.freizeitanlagen-meiringen.ch](http://www.freizeitanlagen-meiringen.ch)



## Badesee Hasliberg

Der Badesee Hasliberg liegt direkt am Panoramaweg Brünig – Hasliberg Reuti, oberhalb der Talstation Twing – Käserstatt und bietet ideale Bedingungen für einen entspannten Sommertag. Die grosszügige Liegewiese, bequeme Holzliegen sowie kostenfrei ausleihbare Sonnenschirme laden zum Verweilen ein. Das **Bistro Badesee** bietet eine Auswahl an frisch zubereiteten Speisen und Getränken. Besonders beliebt sind die Hotdogs – für Kinder in klassischer Variante, für Erwachsene mit raffinierten, hausgemachten Zutaten verfeinert. Darüber hinaus werden knackige Salate, Pommes mit verschiedenen Saucen sowie eine Auswahl an gekühlten Getränken und Glacé angeboten.

Parkplätze sind am Badesee keine vorhanden. Die Zufahrt ist verboten. Parkplätze befinden sich auf dem Parkplatz der Bergbahnen Talstation sowie im Parkhaus Twing. Der Fussweg führt direkt hinter der Gondelstation zum Badesee (5 min).

### Öffnungszeiten

Der Badesee ist öffentlich zugänglich und das ganze Jahr geöffnet. Das Bistro Badesee ist von Mai bis Oktober bei schönem Wetter geöffnet. In der Hauptsaison/Ferienzeit – täglich, während der Nebensaison – Wochenendbetrieb.

Tagesaktuelle Angaben erhält man via Instagram oder telefonisch unter +41 33 972 40 40

Kinder bis 6 Jahren	gratis	<b>Saisonkarte Badesee</b>	
Kinder 6 - 16 Jahren	CHF 3.00	Kinder 6 - 16 Jahren	CHF 25.00
Erwachsene ab 16 Jahren	CHF 5.00	Erwachsene ab 16 Jahren	CHF 50.00
Gruppen- und 10er/20er Abos sind im Bistro erhältlich			

### Kontakt

Hotel Gletscherblick  
 Urseni 329B  
 6085 Hasliberg  
 Tel +41 33 972 40 40  
 info@gletscherblick.ch

### Weitere Informationen





## Gleitschirm Passagierflüge – das Haslital von oben genießen!

Lust mitzufliegen oder jemanden mit einem Gutschein abheben zu lassen? Mit einem Passagierflug erleben Sie unbeschwert das Fluggefühl dieser herrlichen Sportart.

Sie benötigen bequeme Sportschuhe mit einer rutschfesten Sohle und eine warme Jacke. Schon sind Sie bereit, um mit ihrem erfahrenen Tandempilot abzuheben. Je nach Lust und Budget können Sie zwischen den verschiedenen Flügen auswählen.



Preisänderungen bleiben vorbehalten.

### Kontakt

Birdwing - Paragliding Haslital  
Brünigstrasse 52  
CH-3860 Meiringen  
[www.birdwing.ch](http://www.birdwing.ch)



## Pumptrack Hasliberg

Entdecke den Pumptrack am Hasliberg!

Der abwechslungsreiche Track bietet ein ideales Trainings- und Freizeitgelände für alle, die gerne auf Rädern unterwegs sind. Sei es mit BMX, Skateboard, Inlineskates, Mountainbike oder Scooter – auf sämtlichen nicht motorisierten Fahrzeugen finden Sie unzählige Fahrvarianten und immer wieder neue Herausforderungen. Ausser einem Fahrzeug benötigen Sie lediglich die passende Schutzausrüstung um loszulegen. Die Benutzung des Pumptracks ist kostenlos und erfolgt auf eigene Verantwortung.

### Öffnungszeiten

Mai bis Ende Oktober, täglich von morgens bis zum Einbruch der Dunkelheit (es ist keine Beleuchtung vorhanden)

### Standort

Sportplatz Grossenstein, 6085 Hasliberg Goldern

Parkplätze/Parkhaus bei der Seilbahnstation Hasliberg-Twing, Fussmarsch zum Pumptrack ca. 15 Minuten oder in wenigen Minuten mit dem Bike.

Achtung: direkt beim Pumptrack gibt es keine Parkmöglichkeiten!

Der Pumptrack am Hasliberg hat eine Länge von 140 m und eine Gesamtfläche vom 700 m<sup>2</sup>. Der Untergrund besteht aus Asphalt.

### Kontakt

Einwohnergemeinde Hasliberg

Urzeni 331c

6085 Hasliberg Goldern

Tel. +41 33 972 11 54

[www.hasliberg.ch](http://www.hasliberg.ch)



## Vitaparcours Hasliberg

Der Zurich Vitaparcours am Hasliberg liegt grösstenteils im Wald und ist somit wunderbar beschattet. Ausgangspunkt ist der Spielplatz Rufenen in Hasliberg Reuti.

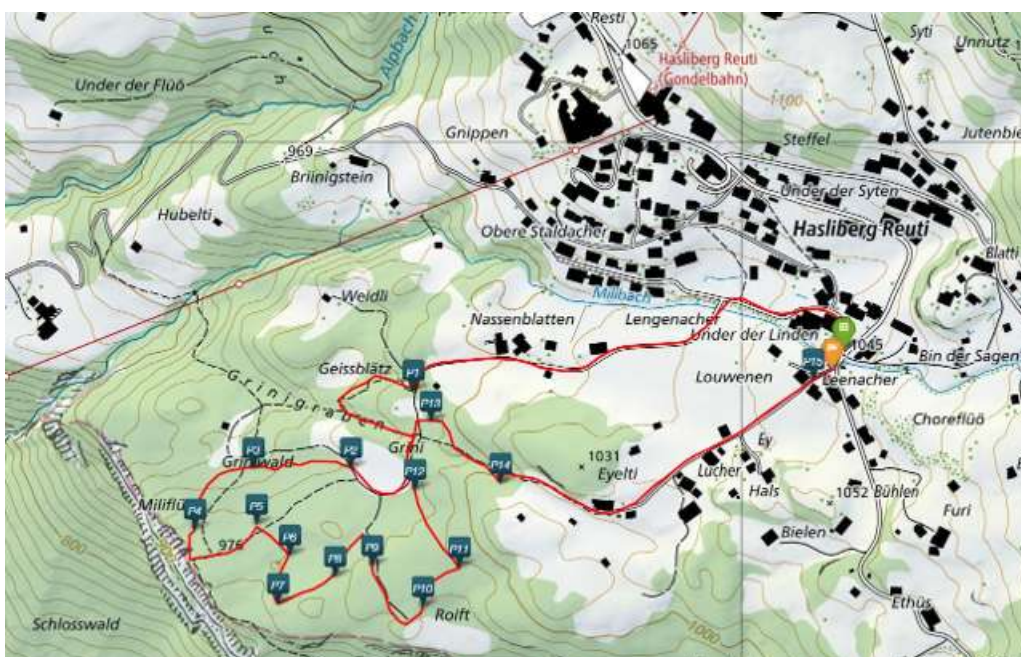
Streckenlänge

ca. 2.8 km

Steigung

ca. 100 m

[Weitere Informationen](#)





## Panorama-Minigolf Hasliberg

Die schöne 18-Loch-Minigolfanlage mit fantastischem Panorama in Hasliberg Wasserwendi lädt zum Spielen und Verweilen ein. Spielen auf eigene Verantwortung!

### Öffnungszeiten

Nur bei trockenem Wetter geöffnet  
Mitte Mai bis Ende Oktober 2025

Täglich von 10.00 – 20.00 Uhr

### Informationen

Die Minigolfanlage kann kostenlos benutzt werden.  
Sie ist Kinderwagen- und Rollstuhlgängig.  
Die Anlage ist nicht betreut.  
Es gilt das Prinzip der Eigenverantwortung.

### Gruppen

Nur auf Voranmeldung bei Haslital Tourismus unter Tel. +41 33 952 50 50 oder [info@haslital.swiss](mailto:info@haslital.swiss).  
Es wird eine Koordinations- und Organisationsgebühr von CHF 50.00 pauschal verrechnet.

### Kontakt

Haslital Tourismus  
Bahnhofplatz 12  
3860 Meiringen  
Tel. +41 33 972 50 50  
[www.haslital.swiss](http://www.haslital.swiss)

### Weitere Informationen





## Klettern Outdoor

### Klettersteig Tälli

Der erste Klettersteig der Schweiz führt Sie mitten durch die Gadmerfluh. Mit rund 600 m Länge ist er einer der längsten und spektakulärsten Klettersteige der Schweiz. Ausgangspunkt für den Klettersteig ist das Restaurant und Berghaus Tälli, welches mit der Tällibahn einfach zu erreichen ist. Der Klettersteig ist von Juli bis Oktober bei gutem Wetter zu begehen. 78 m Leitern, 550 einbetonierte Stifte und jede Menge Fixseile garantieren eine sichere Begehung der Route. Der Abstieg erfolgt über die Rückseite der Gadmerfluh und führt via Sätteli zurück zum Berghaus Tälli oder hinunter zur Engstlenalp.



### Klettergarten Parkplatz Umpol, Steingletscher

Ein Klettergarten mit vierzehn Routen, grösstenteils im Schwierigkeitsgrad zwischen 4a und 5b. Die Routen können sowohl im Vorstieg als auch Top – Rope geklettert werden. Die längste Route ist ca. 25 m lang, demzufolge muss mindestens ein 50 m Seil mitgenommen werden. Die Routen sind gut abgesichert. Im Vorstieg werden 8 – 10 Expressschlingen benötigt. Der Klettergarten liegt an der Strasse zum «Tierbergli-Parkplatz» etwa 2 km vom Hotel Steingletscher (am Sustenpass) entfernt.



### Klettersteig Tierbergli, Parkplatz Umpol

Ausgangspunkt ist der Steingletscher (Postauto-Haltestelle) an der Sustenpassstrasse. Via gebührenpflichtige Strasse zum Parkplatz der Tierberglühütte am Umpol (2'100 m). Anforderungen K3 C. Der Klettersteig befindet sich in alpinem Gelände. Bitte die Infotafel beim Einstieg beachten und nur mit entsprechender Ausrüstung begehen. Helm tragen wird dringend empfohlen.



# Indoor Erlebnisse

---





## Michaelskirche Meiringen, Ausgrabungen und Turm

Bei der Renovation 1915/16 wurden die Reste der verschütteten, rund 5 m unter dem heutigen Niveau gelegenen, drei Vorgängerkirchen entdeckt.

Der Zugang befindet sich auf der West-Seite beim Haupteingang. Die interessanten Ausgrabungen können unterhalb der Michaelskirche bestaunt werden. Fantastische Ausgrabungen und Funde aus unserer Vorzeit warten auf Besucher! Die Kirche ist täglich von 8.00 – 19.00 Uhr zur freien Besichtigung geöffnet.

### Führungen mit restauriertem, altem Kirchengewerk

Entstehung, Geschichte und Begebenheiten der Michaelskirche mit archäologischen Ausgrabungen und Turm. Einblick in die Geschichte des 9./10. Jahrhunderts! Das restaurierte, mechanische Kirchengewerk funktioniert wieder und ergänzt die Führungen mit einer Rarität.

### Öffentliche Führungen

Mittwoch, 6. Mai, 3. Juni, 1. Juli, 12. August, 9. September, 7. Oktober 2026

Samstag, 23. Mai, 13. Juni, 18. Juli, 29. August, 26. September, 24. Oktober 2026

Treffpunkt: 16.30 Uhr, Haupteingang Kirche

Weitere Termine für Gruppen in deutscher, französischer oder englischer Sprache auf Anfrage.

### Preis

Öffentliche Führungen – freiwillige Kollekte

Führungen auf Anfrage, 1 bis 6 Personen CHF 60.00, 7 bis 15 Personen CHF 100.00

### Kontakt

Reformierte Kirchgemeinde Meiringen

3860 Meiringen

Tel. +41 33 971 33 63

sekretariat@refkgm.ch

www.refkgm.ch





## Kletter- und Boulderhalle

Modulwände von T-Wall und Art Rock, grosser Überhang, ca. 80 Routen, Gesamtkletterfläche von 730 m<sup>2</sup> grosser Pfeiler, Schwierigkeitsgrade von 4b bis 8a+, Hauptgewicht 5b bis 6c Grad, verstellbare Wände: 52 m<sup>2</sup> hydraulisch, 10 m<sup>2</sup> manuell, 25 m<sup>2</sup> Kinderkletterwand. Die Kletterhalle bietet ausserdem Ausbildungsplätze, eine Selbstsicherungsanlage Topas, eine Galerie für Besucher und die Cafeteria in der Tennishalle, bei der man sich anmeldet. Zudem sorgt eine Boulderhalle mit ca. 60 Routen in allen Schwierigkeitsgraden für zusätzlichen Spass. Die Wandfläche beträgt ca. 320 m<sup>2</sup>.

### Öffnungszeiten



### Informationen & Preise



### Wichtige Information

Im Bistro der Tennishalle erfolgt die Anmeldung, die Bezahlung sowie die allfällige Miete einer Kletterausrüstung. Hier befinden sich auch die Garderoben, Duschen und Toiletten.

Das Team der Kletter- und Boulderhalle freut sich auf Ihren Besuch!

### Kontakt

Kletter- und Boulderhalle Haslital  
Alpbachstrasse 22, 3860 Meiringen  
Tel. +41 33 971 39 00  
[www.kletterhalle-haslital.ch](http://www.kletterhalle-haslital.ch)





## Skatepark Haslital

Auf einer Fläche von ca. 400m<sup>2</sup> findet man alles, was ein Skaterherz begehrt. Die Anlage besteht aus einer Miniramp (Breite 8m, Höhe 1,4m), einem London-Gap, einer Pyramid-Box mit Curb, mehreren Rails, Ledges und Curbs, einem 3er-Stufen-Gap, einem Manual-Table und zwei Quarterpipes/Wallrides. Die Halle ist nicht geheizt und es kann daher bei schlechtem Wetter kühl werden. Die Benutzung der Anlage erfolgt auf eigene Gefahr.

### Öffnungszeiten & Preise



### Weitere Informationen



Alle Benutzer:innen werfen bitte den Eintrittspreis selbständig in die rote Wandkasse (hinter der Theke). Zahlung via Twint ist möglich. **Gästekarte Haslital:** Kostenloser Eintritt

### **Mietmaterial**

Dies kann im Voraus unter [skateparkhaslital@jugendarbeit-haslital-brienz.ch](mailto:skateparkhaslital@jugendarbeit-haslital-brienz.ch) reserviert werden.

### **Bistro, Garderoben und Duschen im Tenniscenter**

Beachten Sie die Öffnungszeiten an der Skaterhallentür, denn während den Sommermonaten ist gibt es meist tagsüber Speis und Trank im Schwimmbad oder es ist das Bistro in der Tennishalle geöffnet. Skater:innen können die Garderoben/Duschen in der Tennishalle kostenlos nutzen.

### **Kontakt**

Skatepark Haslital  
Alpbachsäge 2, 3860 Meiringen  
Tel. +41 33 971 39 00  
[www.freizeitanlagen-meiringen.ch](http://www.freizeitanlagen-meiringen.ch)



## Alpines Tenniscenter Meiringen – bei uns bleibt das Wetter draussen

Die vielseitige Anlage im Herzen des Haslital lädt mit drei Indoor- und zwei Outdoorplätzen zum Tennisspielen ein. Zudem stehen den Gästen vier Pickleballplätze, vier Badmintonplätze, eine Kinderecke und ein gemütliches Bistro mit Speis und Trank zur Verfügung.

[Öffnungszeiten](#)



[Preise & Informationen](#)



[Online Reservation](#)



Gästekarte Haslital: 20% Rabatt auf die Pickleball- und Padel-Platzmiete sowie kostenloses Mietmaterial während den Öffnungszeiten.

### Kontakt

Alpines Tenniscenter Meiringen  
Alpbachstrasse 22, 3860 Meiringen  
Tel. +41 33 971 39 00  
[www.tennismeiringen.ch](http://www.tennismeiringen.ch)





## Hallenbad Meiringen

Das Hallenbad Meiringen mit klassischer finnischer Sauna verfügt über ein Schwimmerbecken, ein grosses Nichtschwimmerbecken mit Rutschbahn für Kinder, Liege- und Sitzstufen. Die Wassertemperatur beträgt 29°C und die Lufttemperatur 31°C.

Mit der Tourist Card Haslital: 50% Rabatt auf den Eintritt vor 20.00 Uhr

### Sauna

Damensauna	Montag und Donnerstag
Herrensauna	Mittwoch
Damen- und Herrensauna	Freitag, Samstag und Sonntag

Familien und Privatsauna      Reservation erforderlich

Die Sauna wird während der Zeit vom 01.06. – 30.09. jeweils nur auf Voranmeldung in Betrieb genommen (Vorbehalten bleibt die Dauer der Revision/Schulferien).

Bitte melden Sie sich mindestens drei Stunden vorher beim Hallenbadteam.

### Kontakt

Hallenbad Meiringen  
Pfrundmattenstrasse 2  
3860 Meiringen  
Tel. +41 33 971 16 68  
hallenbad@meiringen.ch  
www.meiringen.ch

[Preise, Öffnungszeiten und weitere Informationen](#)





## Fitness Wellness Center Meiringen

Im Fitness- und Wellness Center mitten in Meiringen finden Sie den idealen Ort für Ihr Training. Für das Herz-Kreislauf-Training stehen Ihnen ein Ruderergometer, ein Ski-Ergometer, ein Laufband, Veloergometer sowie die beliebten Crosstrainer zur Verfügung. Die Kraftgeräte der Marke Precor ermöglichen ein vielseitiges Ganzkörpertraining. Auch für Freihantel- und Functional-Trainingseinheiten ist ausreichend Platz vorhanden. Der Sensopro ergänzt Ihr Training optimal.

Nach einem aktiven Tag in den Bergen lädt der Wellnessbereich zum Entspannen ein. Freuen Sie sich auf eine finnische Sauna, eine Biosauna, ein Dampfbad, ein Kneippbecken sowie einem stimmungsvoll gestalteten Ruheraum. Vorbeikommen, trainieren und entspannen – es lohnt sich!

Mit der Tourist Card Haslital: 20% Rabatt auf den Einzeleintritt Fitness und/oder Wellness

### Preise und Öffnungszeiten



#### Kontakt

Fitness Wellness Center Meiringen  
Schulhausgasse 1  
3860 Meiringen  
Tel. +41 33 971 22 00  
info@fitnesswellness.ch  
www.fitnesswellness.ch





## Wellnessangebote

Es gibt ein kleines, aber feines Wellnessangebot im Haslital. Gönnen Sie sich erholsame Stunden und lassen Sie Ihre Seele baumeln. Auf unserer Webseite finden Sie das passende Relax Programm während Ihren Ferien im Haslital.

[Hier geht es direkt zur Übersicht](#)



### Kontakt

Haslital Tourismus  
Bahnhofplatz 12  
3860 Meiringen  
Tel. +41 33 972 50 50  
[www.haslital.swiss](http://www.haslital.swiss)



## Modellbahn Meiringen

Besuchen Sie die inzwischen 136 m<sup>2</sup> grosse Anlage, welche vor allem die Albulalinie darstellt! Insgesamt können Sie 11 Brücken, die grösste 3.45 m lang und 1.60 m hoch, sowie 18 Tunnels, 40 Züge und 1'050 m Geleise auf 136 m<sup>2</sup> Nettofläche der Landschaft besichtigen. Die Anlage wurde mit viel Engagement und Herzblut zusammengebaut, was beim Besuch erlebbar ist. Kommen Sie vorbei und lassen Sie sich begeistern!

### Standort

Zeughausstrasse 19e, 3860 Meiringen  
Oberhalb Postautogarage im 1. Stock  
Der Eingang befindet sich hinter dem Gebäude

### Öffnungszeiten und Preise



Für Gruppen sind auch spezielle Öffnungszeiten möglich. Anfrage unter Tel. +41 79 311 21 16.

### Kontakt

Modellbahn Meiringen  
Zeughausstrasse 19E  
3860 Meiringen  
Tel. +41 79 311 21 16



## Heimatwerk und Handweberei Haslital

Stoffe aus dem Haslital. Handgemacht. Berührend schön.

Die farnefrohen Stoffe mit ihren unverkennbaren Mustern werden seit uralten Zeiten im Haslital von Hand gewoben. Sie werden von Menschen geschaffen, die verbunden sind mit der Bergwelt des Haslitals, als wären sie ein Stück von ihr. Der Einfluss der Natur schenkt den Produkten diese Kraft und Ausstrahlung, die die Herzen der Menschen berühren. Immer wieder. Zusätzlich zu den handgewobenen Produkten bietet das Heimatwerk eine grosse Auswahl an sorgfältig ausgesuchten Geschenkartikeln und Souvenirs an.

Das Heimatwerk freut sich auf Ihren Besuch!

### Öffnungszeiten

Dienstag bis Freitag, 9.00 – 12.00 Uhr und 14.00 – 18.00 Uhr

Samstag, 9.00 – 16.00 Uhr

Sonntag und Montag geschlossen

### Kontakt

Heimatwerk Haslital

Rudenz 10

CH-3860 Meiringen

Tel. +41 33 971 33 76

[info@heimatwerk-haslital.ch](mailto:info@heimatwerk-haslital.ch)

[www.heimatwerk-haslital.ch](http://www.heimatwerk-haslital.ch)





## Museum der Landschaft Hasli

Woher kommt der Hasliadler? Was sind Strahler? Warum war das Hasli einst bedeutend in der Nord-Süd Route? Wann wurde der Lauf der Aare im Talboden korrigiert?

Eine Sammlung von Kulturgut aus den Tälern des Oberhaslis, Brauchtum, Land und Leute, Handel und Wandel und Ereignisse (Dorfbrände, Versumpfungen) aus früheren Zeiten sind im Museum der Landschaft Hasli eindrücklich dokumentiert.

### Öffnungszeiten

30. Mai bis 18. Oktober 2026, Täglich offen von 15.00 – 18.00 Uhr

Eintritt frei, Spenden sind herzlich willkommen! Gruppenführungen auf Anfrage.

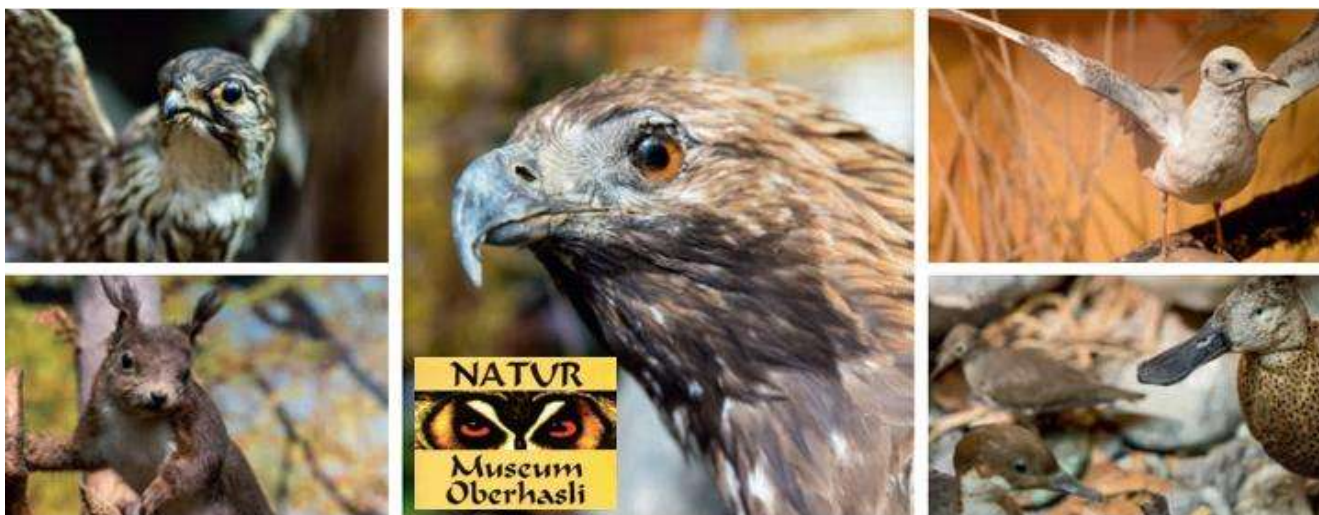
### Säge Mühletal

Die Säge des ehemaligen Eisenbergwerks im Mühletal stammt aus dem Jahr 1758. Sie wurde von den Tal-leuten des Gadmentals übernommen, nachdem 1813 der Betrieb der Eisenschmelze eingestellt wurde. Der Pochwerkraum, der zum ehemaligen Eisenbergwerk gehörte, hat Platz für spezielle Anlässe (bis zu 26 Personen). Einzelbesichtigungen und Gruppenführungen auf Anfrage.

### Kontakt

Museum der Landschaft Hasli  
Kapellen 1  
3860 Meiringen  
Tel. +41 79 434 92 98  
[www.haslimuseum.ch](http://www.haslimuseum.ch)  
[info@haslimuseum.ch](mailto:info@haslimuseum.ch)





## Naturmuseum Oberhasli

Das Museum der besonderen Art - mit einheimischen Säugetieren, Vögeln, Nestern, Eiern, Schmetterlingen und Insekten.

In verschiedenen Grossvitriolen haben Sie Einblick in die Fauna unserer Region mit den Themen wie Berg- und Alpenregion, Vögel am Wasser, Hausbewohner, Vögel und Tiere des Waldes. Nebst diversen Präparaten von Säugetieren und Vögeln wird Ihnen im Naturmuseum Oberhasli auch noch die Vielfalt der Käfer- und Schmetterlingswelt mit all ihrer Farbenpracht nahegebracht.

### Öffnungszeiten

Mitte Juni bis Mitte Oktober

Montag – Donnerstag 16.30 – 18.00 Uhr

Freitag 19.00 – 21.00 Uhr

Sonntag 16.00 – 18.00 Uhr

Führung auf Voranmeldung, Tel. +41 33 971 17 78

### Preis

Eintritt frei, Kollekte.

### Kontakt

Naturmuseum Oberhasli

Lenggasse 19

3860 Meiringen

Tel. +41 33 971 17 78

[www.naturmuseum.org](http://www.naturmuseum.org)





## Kino Meiringen

Das Kino Meiringen bietet seinen Besuchern ein abwechslungsreiches und sehenswertes Programm an Filmen während des ganzen Jahres.

Das Kino ist bekannt für seine gemütliche Atmosphäre und bietet ein abwechslungsreiches Programm. Das Kino wird von der örtlichen Gemeinschaft geschätzt und dient oft als Treffpunkt für Filmabende und kulturelle Veranstaltungen. Die Räumlichkeiten sind modernisiert, aber es wurde Wert daraufgelegt, den nostalgischen Charme des Kinos zu bewahren. Es gibt bequeme Sitzmöglichkeiten und eine kleine Snackbar für Getränke und Snacks.

Mit der Tourist Card Haslital erhalten Sie knapp 15% Rabatt auf das Film-Ticket eines Erwachsenen.

Aktuelles Kinoprogramm und weitere Informationen



### Kontakt

Kino Meiringen

Kirchgasse 7

3860 Meiringen

Tel. +41 33 971 16 33

[www.kino-meiringen.ch](http://www.kino-meiringen.ch)



## Ludothek Haslital Brienz

### Angebot

Das Angebot umfasst über 800 am Computer erfasste Spielzeuge und Spiele, welche im Abonnement oder in der Einzelausleihe ausgeliehen werden können.

[Öffnungszeiten und weitere Informationen:](#)



### Kontakt

Ludothek Haslital Brienz

Landhausgasse 5, 3860 Meiringen, +41 77 475 43 39

[info@ludothek-haslitalbrienz.ch](mailto:info@ludothek-haslitalbrienz.ch), [www.ludothek-haslitalbrienz.ch](http://www.ludothek-haslitalbrienz.ch)

## Bibliothek Meiringen

### Angebot

In unserem Katalog finden Sie nicht nur unseren Medienbestand von rund 10'000 Medien, sondern auch alle Neuerscheinungen, Veranstaltungen und vieles mehr. Mit einem persönlichen Passwort hat jeder Kunde Zugang auf sein eigenes Konto.

[Öffnungszeiten und weitere Informationen:](#)



### Kontakt

Schul- und Gemeindebibliothek

Kapellen 4, 3860 Meiringen, +41 33 971 05 25

[bibliothek@meiringen.ch](mailto:bibliothek@meiringen.ch)

[www.biblio-oberland-ost.info/NetBiblio/katalog/meiringen](http://www.biblio-oberland-ost.info/NetBiblio/katalog/meiringen)



## Kristallausstellungen

### Kristallkluft Gerstenegg

Die weltweit einmalige Kristallkluft Gerstenegg liegt rund 1.5 km im Innern des Grimselmassivs und ist die einzige Kluff der Alpen, die in dieser natürlichen Form zugänglich ist. Sie wurde 1974 beim KWO-Kraftwerksbau entdeckt. Die Kristallkluft kann nur im Rahmen einer Kraftwerksbesichtigung besucht werden und ist Bestandteil der Kraftwerkführung „Hospiz: Grimsel Underground“.

### kriSTALL in Guttannen: Wo Steine Geschichten erzählen

Am 23. Mai 2026 öffnet kriSTALL ein Fenster zu der faszinierenden Welt der Bergkristalle. Auf kleinster Fläche, untergebracht in einem erhaltenswerten Stall in Guttannen, unternehmen Sie eine magische Reise zu den Schätzen des Grimselmassivs und zu den Menschen, die ihr Leben diesen Schätzen gewidmet haben. Funkelnde, einzigartige Kristalle, Lichtinstallationen, Videoporträts und interaktive Stationen lassen die Vergangenheit aufleben und führen die Besuchenden dorthin, wo die Kraft des Gesteins auf die Kraft des Erzählens trifft.

### Kristallausstellung Beat Teige, Meiringen

Steinideen in Ausstellung und zum Verkauf

Begeben Sie sich in unsere kreative Steinwelt, lassen Sie sich inspirieren und bekommen Sie Freude am Schenken oder beschenkt werden!

Öffnungszeiten: Nach telefonischer Vereinbarung oder auf gut Glück.

#### Kontakt

Kraftwerke Oberhasli AG  
Grimselstrasse 19  
3862 Innertkirchen  
Tel. +41 33 982 26 26  
[www.grimselwelt.ch](http://www.grimselwelt.ch)

#### Kontakt

Verein KriSTALL Guttannen  
Bären 151  
3864 Guttannen  
[post@kristall-guttannen.ch](mailto:post@kristall-guttannen.ch)  
[www.kristall-guttannen.ch](http://www.kristall-guttannen.ch)

#### Kontakt

Beat Teige  
Gemeindemattenstrasse 24  
3860 Meiringen  
Tel. +41 33 971 22 31  
[www.steinideen.ch](http://www.steinideen.ch)



## St. Beatus-Höhlen

Die St. Beatus-Höhlen am Thunersee nahe Interlaken zählen zu den bekanntesten und beliebtesten Ausflugszielen der Schweiz! Erforschen Sie diese auf einem gut ausgebauten und ausgeleuchteten Weg rund einen Kilometer des Niederhornmassivs. Entdecken Sie Stalaktiten und Stalagmiten, welche über Millionen von Jahren entstanden sind und tauchen Sie ab, in diese einmalige Naturwelt unter der Erde. Falls Sie vor lauter Staunen hungrig geworden sind, lassen Sie sich kulinarisch verwöhnen im Restaurant Stein & Sein. Besuchen Sie zudem das Höhlenmuseum und lernen Sie dabei mehr über die Höhlenwelt und alles Wissenswerte über Höhlenforschung.

**Mit der Tourist Card Haslital:** 15% Rabatt auf den Eintritt sowie für das Höhlenmuseum inkl. Shop

Sommersaison: 28. März – 08. November 2026

### Restaurant Stein & Sein

Im Restaurant Stein & Sein können Sie im wahrsten Sinne des Wortes naturnah geniessen. In einer einmaligen Umgebung wählen Sie aus der vielfältigen Speisekarte jene Produkte aus, welche Sie in diesem Moment gerade inspirieren.

### [Öffnungszeiten und weitere Informationen](#)



### Kontakt

St. Beatus-Höhlen

CH-3800 Sundlauenen bei Interlaken

Tel. +41 33 841 16 43

info@beatushoehlen.ch / www.beatushoehlen.swiss



## Brünig Indoor – Jeder Besuch ein Volltreffer

Die weltweit einzige Schiessanlage unter Tage mit 300 m Schiesskanal.

Brünig Indoor ist das schweizerische Kompetenzzentrum Schiessen.

Wer das Kompetenzzentrum Brünig Indoor betritt, ist sofort vom einmaligen Ambiente unter Tage fasziniert. Anstelle von Schiesslärm treffen Sie in ruhiger Atmosphäre auf hilfsbereite und fachkundige Mitarbeitende.

### Öffnungszeiten

Dienstag bis Freitag	14.00 – 21.00 Uhr
Samstag	09.00 – 17.30 Uhr
Sonntag	09.00 – 17.00 Uhr
Montag	geschlossen

### Kursangebote und weitere Events



### Kontakt

BRÜNIG INDOOR  
Kompetenzzentrum Schiessen  
Walchstrasse 30  
6078 Lungern  
Tel.: +41 41 679 70 00  
[www.brueinigindoor.ch](http://www.brueinigindoor.ch)

# Mountainbike und Rennrad

---





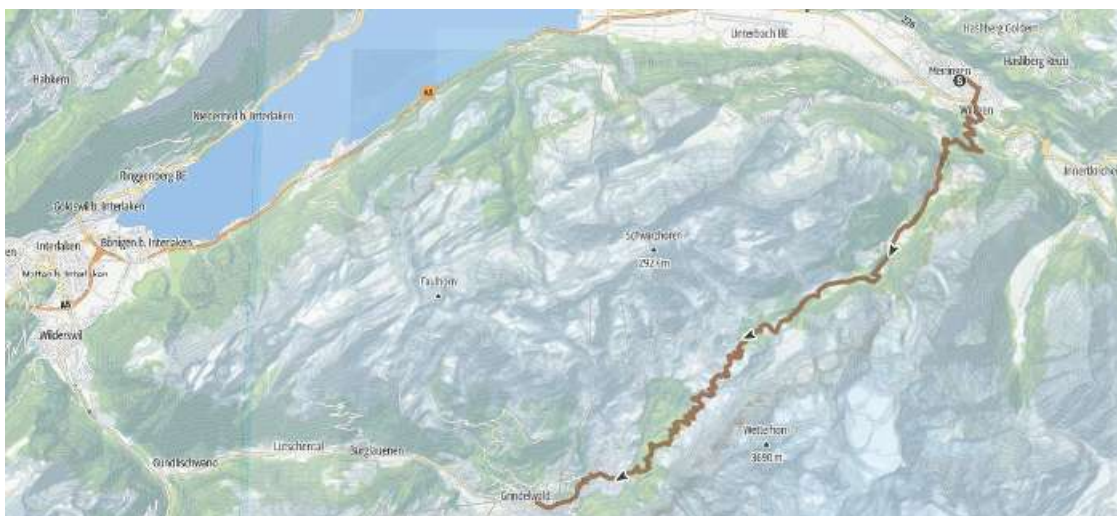
## Alpine Bike-Etappe 11: Meiringen – Grindelwald

Diese Route zählt zur nationalen Bike Route von Schweiz Mobil. Die Strecke Nummer 1 beginnt in Scoul und endet in Leysin.

Die Strecke der Alpenen Bike Route ist in 16 Etappen unterteilt. Zwei davon führen durch die Jungfrau Region. Ab Meiringen führt die asphaltierte Passstrasse durch grüne Wiesen und mystische Wälder auf die Grosse Scheidegg. Am Fusse der Wetterhorn Nordwand öffnet sich der Blick über das Grindelwald-Tal. Die verschneiten Berner Alpen im Süden, die Kleine Scheidegg und Männlichen im Westen. Richtung Norden führt die Route weiter ins Gebiet First. In weiten Schlaufen windet sich nun die Strasse ins Tal.

Schwierigkeit:	Mittel
Distanz:	37.7 km
Dauer:	6 Stunden
Aufstieg:	1'900 hm
Abstieg:	1'450 hm

### Weitere Informationen





## Käserstatt Loop

Die Tour hinauf zur Käserstatt ist eine der bekanntesten im Haslital. Ein schöner Rundkurs mit herrlichem Panorama, der die Geniesser und ambitionierten Biker zu begeistern vermag.

Schwierigkeit:	Mittel
Distanz:	15.7 km
Dauer:	2 Stunden
Aufstieg:	780 hm
Abstieg:	780 hm
Start der Tour:	Hasliberg Twing, Station
Ende der Tour:	Hasliberg Twing, Station

[Weitere Informationen](#)



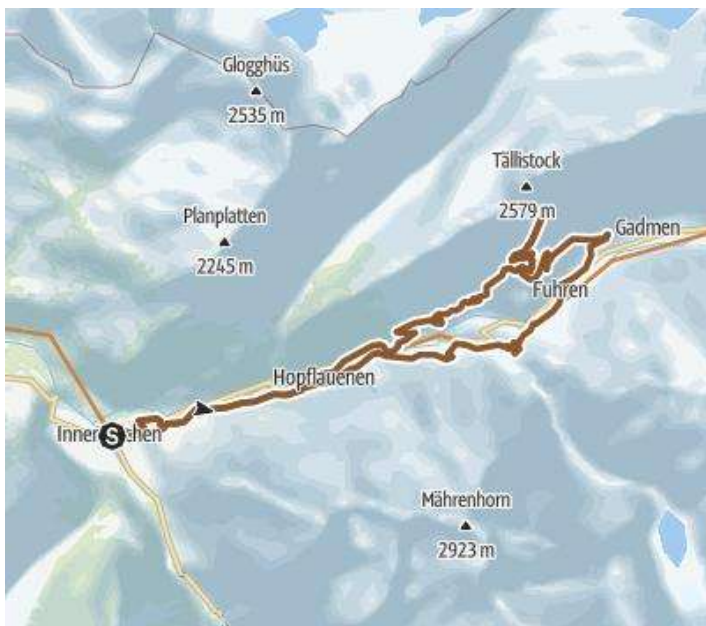


## Gadmen Loop

Ein Leckerbissen der besonderen Art. Die landschaftlichen Schönheiten machen diese Biketour zu einem wunderbaren Ereignis. Eine sehr abwechslungsreiche Route durch die tieferen Lagen des Haslitals. Hinweis: Mittelschwere Bike-Route, geeignet für sportliche Mountainbikefahrer mit guter Kondition.

Schwierigkeit:	Mittel
Distanz:	28.3 km
Dauer:	3 Stunden
Aufstieg:	1'239 hm
Abstieg:	1'239 hm
Start und Ende der Tour:	Innertkirchen, Grimseltor

[Weitere Informationen](#)





## Bike Trail Gadmen

Der Single-Trail ist ca. 3.5 km lang und ca. 1.5 – 2 m breit mit einer Steigung von 90 m. Er führt vom Camping Obermad (Ausgangspunkt) auf der bestehenden Strasse via Riiteli bis in den Schwarzenbrunnen, dann durch den Wald entlang vom Steinwasser und Kiesfang in die Kalberweid (Schattseite) und anschliessend auf dem Damm im Pfang wieder zurück zum Camping. Die Strecke führt über Strasse, Waldweg, Kies, Stock und Stein.

In der Kalberweid gibt es zwei verschiedene Routen. Eine befindet sich auf der bestehenden Naturstrasse, die andere Route ist technisch und konditionell anspruchsvoller.

Der Bike Trail ist mit Wegweisern und Beschriftungen ausgeschildert. Der Trail ist auch für Einsteiger eine Freude.



### Kontakt

Lupita und Felix Meier  
Obermad 343E  
3863 Gadmen  
Tel. +41 79 285 07 05  
mail@camping-gadmen.ch  
www.camping-gadmen.ch



## Sustenpass

Einer der schönsten und modernsten Schweizer Pässe unter Radfahrern. In Innertkirchen beginnt die Route. Die ersten 600 Höhenmeter werden bis Gadmen überwunden, der Aufstieg verläuft ohne grosse Knicke geradewegs durch das Gadmertal. Ausgangs Gadmen zieht sich die Strasse in langgeschwungenen Bögen den Berg hinauf.

Schwierigkeit:	Mittel
Distanz:	45.4 km
Dauer:	3 Stunden und 10 Minuten
Aufstieg:	1'601 hm
Abstieg:	1'313 hm
Start der Tour:	Innertkirchen
Ende der Tour:	Wassen UR

[Weitere Informationen](#)



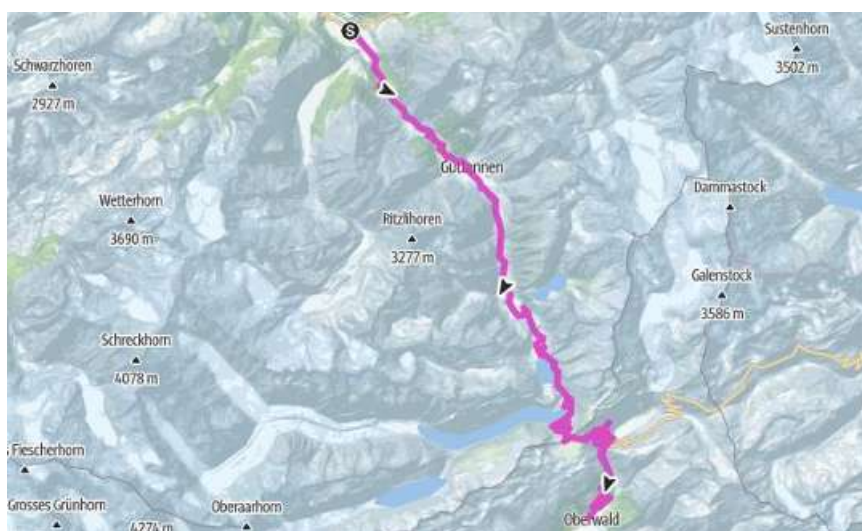


## Grimsepass

Auf dieser Strecke erlebt man den Alpenriesen Grimsepass, welcher die Kantone Bern und Wallis verbindet.

Schwierigkeit:	Mittel
Distanz:	38.6 km
Dauer:	2 Stunden 50 Minuten
Aufstieg:	1'541 hm
Abstieg:	799 hm
Start der Tour:	Innertkirchen
Ende der Tour:	Oberwald

### Weitere Informationen





## Mountainbike und Radvermietung

**P. Wiedemeier AG, Meiringen**

Vermietung April – Oktober

Tel. +41 33 971 14 12

info@wiedemeier-zweirad.ch

Elektro-Citybikes

½ Tag (bis 4.0 h) CHF 35.00

1 Tag CHF 50.00

Jeder weitere Tag CHF 30.00

Elektro-Mountainbikes

½ Tag (bis 4.0 h) CHF 40.00

1 Tag CHF 60.00

Jeder weitere Tag CHF 35.00

Mountain-Bikes Hardtail

½ Tag (bis 4.0 h) CHF 30.00

1 Tag CHF 40.00

Jeder weitere Tag CHF 25.00

**2-Rad Center Schild, Innertkirchen**

www.2rad-center.ch

Tel. +41 33 971 51 51

Preise pro Tag

Elektro-Fahrräder

Mountain-Bike, City-Bike CHF 50.00

Mountain-Bike, Rennrad CHF 35.00

**Bike-Werkstatt Jossi, Hasliberg Hohfluh**

Tel. +41 79 720 47 67

Elektro-Mountainbikes

½ Tag CHF 30.00 1 Tag CHF 50.00

jeder weitere Tag CHF 30.00

Mountainbikes

½ Tag CHF 20.00 1 Tag CHF 30.00

jeder weitere Tag CHF 20.00

# Wandertipps

---





## Wandertipps Hasliberg

### Rundweg Ursiflüh – Ruhe wenig abseits der Betriebsamkeit auf dem Twing

Häufig auf schmalen Wegen abgelegene Waldabschnitte durchstreifen. Da oft im Wald verlaufend, bietet die Weganlage in sonniger Lage auch im Sommer angenehme Verhältnisse. Schöne Aussichtspunkte oben auf dem Felsrücken. Im Bereich des Spazierparkes liegt auch die Sportanlage mit Pump-Track-Bahn / Klettern / Ballspiel. Hunde zum Schutz des Wildes bitte an der Leine führen.

**Start:** Twing / Hotel Gletscherblick / Urseni / Westrand des Ecole-Geländes / Postauto Haltestellen.

Von April bis Oktober wird das Wegnetz infolge Schiessbetrieb während einiger Stunden abgesperrt (in der Regel Freitagabende / Samstag). Bitte beachten Sie entsprechende Hinweise / Absperrungen vor Ort.

① Leicht | ⌚ 1 h | → 2.8 km | ↑ 120 hm | ↓ 120 hm | ▶ nicht kinderwagentauglich | April – Oktober

### Rundweg Mühlefluh – im Osten des Hasliberg

Spaziergang auf die Aussichtskanzel „Mühlefluh“ mit eindrucklichem Ausblick auf den Talhauptort Meiringen und gegenüberliegend den Reichenbachfall, jenem Schauplatz, welcher das Haslital für alle Zeiten mit Sherlock Holmes verbindet. Blick zu den Kletterbergen Engelhörner. Die unteren Dorfteile von Reuti durchquerend, erreicht man entlang der terrassierten Hochwasser-Schutzanlage das Waldgebiet der „Grini“. Zuunterst steht man auf einer Aussichtskanzel, dem Felsvorsprung „Mühlefluh“. Zurück in der Waldlichtung Grini zweigt der zweite Teil ab als Rundgang über die Lucher zurück in die Reuti. Auf einer kleinen Wiesenfläche der Grini besteht ein Grillplatz zum Rasten.

**Start / Ziel:** Wendeplatz des Postautos in Reuti, in beide Richtungen empfehlenswert

① Leicht | ⌚ 50 min. | → 2.8 km | ↑ 85 hm | ↓ 85 hm | April – Oktober



## Wandertipps Hasliberg

### Rundweg Bsangteflüo – im Westen des Hasliberg

Aus den unteren Dorfteilen von Hohfluh durch abgelegene Waldabschnitte auf die Aussichtskanzel Bsangteflüo. Weiter durch Wald etwas nach Westen ausholend zurück nach Hohfluh. Beginn und Abschluss des Rundganges führen durch Dorfbereiche mit einigen alten Hasliberger Wohnhäusern und angrenzenden Wiesenflächen. In der Mitte des durchwanderten erreicht man den Aussichtspunkt „Bsangteflüo“. Der Blick schweift vor allem über Teile des Aarebodens und die zu Meiringen gehörende Siedlung Hausen. Auf der gegenüberliegenden Talseite liegen Weiler auf den geologisch geneigten Gelände - Terrassen. Einige Bergbäche stürzen als Wasserfälle über die Felsbänder.

**Start / Ziel** Hohfluh (Postauto), in beide Richtungen empfehlenswert

① Leicht | ⌚ 50 min. | → 3.1 km | ↑ 85 hm | ↓ 85 hm | ▶ nicht kinderwagentauglich | April – Oktober

### Rundweg Eigen – im Osten des Haslibergs

Rundwanderung in die Geländekammer der östlichsten Hasliberger Siedlung (Weiler „Wysseflüo“). Durchquert teilweise sehr steiles Wiesenland und damit Areal, welches der Bezeichnung Berglandwirtschaft sehr gerecht wird. Gewährt beeindruckende Ausblicke in die nahen Engelhörner, auf die Messer-Schneide des Eigers und in sonst kaum vom Hasliberg einsehbare Landschaftsbereiche (Aareschlucht, Talkessel von Inertkirchen mit der Aufteilung in die Täler zur Grimsel, zum Sustenpass und zum tief eingeschnittenen Urbachtal). Aus dem Dorfende von Reuti folgen wir auf flacher Strecke der Zufahrt nach Wysseflüo. Nach einem strengeren Anstieg nach Eigen erreichen wir besonders steiles Heuland und eine schöne Waldpartie. Der Abschluss des Rundganges erfolgt über die Schletterstrasse zurück ins Dorf.

**Start / Ziel** Wendeplatz des Postautos in Reuti, in beide Richtungen empfehlenswert

① Leicht bis Mittel | ⌚ 1.30 h | → 5.0 km | ↑ 131 hm | ↓ 131 hm | April – Oktober



## Wandertipps Hasliberg

### Stroipfi-Weg und weitere alte Wege – im Westen des Hasliberg

Auf Abschnitten von ursprünglichen Alp- und Zugangswegen über die Höhen von Hohfluh in einer Schlaufe ab der Alp ins westliche Dorf Hohfluh. Unterhalb der Balisalp nach der Alpbrücke begehen wir einen ersten nicht befahrbaren Abschnitt durch Alpweiden und Wald. Innert dem wildbachähnlichen Vogelgraben verlassen wir nach einigen Metern Alpstrasse letztere wieder, um auf abgelegenen ehemaligem Alpaufstiegsweg die Vorsasse auf Halgenfluh zu erreichen. Durch weitere abgelegene Vorsasse, verschiedentlich die Kantonsgrenze wechselnd, finden wir am unteren Rand der Militäranlage eine aussichtsreiche Felsenkanzel auf dem Tschorren. Kurz steil im Wald absteigend gelangen wir über den „Alten Tschorrenweg“ unterhalb der Haslibergstrasse den vom Brünig herkommenden „Panoramaweg“. Diesem folgen wir durch Landwirtschaftsgebiet bis ins Dorf Hohfluh. Wanderweg von Käserstatt nach Hohfluh.

① Leicht | ⌚ 1.45 h | → 7.0 km | ↑ 930 hm | ↓ 150 hm | Juli – Oktober

### Hasliberger Dorfweg

Ein bauhistorischer Weg durch die Hasliberger Dörfer. Route: Braunen Wegweisern folgend kann der Hasliberger Dorfweg in beiden Richtungen begangen werden. Typische Hasliberger Häuser säumen den Weg. Ausgangspunkt: PostAuto-Haltestelle Hasliberg Hohfluh oder Hasliberg Reuti

① Leicht | ⌚ 2.30 h | → 7 km | ↑ 410 hm | ↓ 410 hm | April – Oktober

### Schmetterlinge am Hasliberg

Der Hasliberg ist ein Geheimtipp für verschiedene Schmetterlingsarten. In der abwechslungsreichen Landschaft mit den steilen Hanglagen und zahlreichen Magerwiesen, weist der Hasliberg einen attraktiven Lebensraum für Schmetterlinge auf. Durch die Bewirtschaftung der landwirtschaftlichen Flächen sind die meisten Vorkommnisse eher oberhalb der vier Dörfer (Hohfluh, Wasserwendi, Goldern, Reuti).

① Prospekte sind im Tourist Center erhältlich



## Wandertipps Reichenbachtal

### Romantikweg: Alpromantik und ein schöner Blick ins Rosenlauri

Fahrt mit dem Postauto zur Grossen Scheidegg. Die Route führt via die Hütten von Oberläger zu einem Unterstand, der zum gemütlichen Verweilen mit einem fantastischen Ausblick verführt. Hinunter zur Alp Pfanni und zurück zur Schwarzwaldalp, wo das Postauto nach Meiringen wartet. Ab Oberläger führt ein Pfad zum Hornseeli. Ein lohnender Abstecher, der die Wanderzeit um 1 Stunde verlängert.

Ausgangspunkt: Bahnhof Meiringen – Postauto-Haltestelle

① Mittel | ⌚ 2.50 h | → 8.8 km | ↑ 624 hm | ↓ 113 hm | Mai – Oktober

### Hochmoor: Zum höchstgelegenen Moor Europas

Mit dem Postauto bis zum Restaurant Chaltenbrunnen. Zunächst steil hinauf zur Chaltenbrunnenalp und über Weiden wird die Ebene des farbenprächtigen Hochmoors erreicht. Eine überwältigende Aussicht belohnt die Mühe. Zurück nach Meiringen gelangt man via Wandelalp, Falchern und Willigen. Bitte verlassen Sie nicht die markierten Wege.

Ausgangspunkt: Bahnhof Meiringen – Postauto Haltestelle

① Mittel | ⌚ 4.50 h | → 14.5 km | ↑ 775 hm | ↓ 1011 hm | Mai – Oktober

### Gletscherschlucht Rosenlauri – Engelhornhütte – Kaltenbrunnen

Entlang oder durch die Gletscherschlucht zur Engelhornhütte. Für den Aufstieg zur Engelhornhütte bietet sich gleich zu Beginn der Wanderung eine spannende Variante an: Die Begehung der Gletscherschlucht Rosenlauri (offen von Mai bis Oktober). Der Weg führt die erste Stunde durch den Wald hinauf an den Fuss des Rosenlauristockes und dann nicht mehr so steil ansteigend zur Hütte.

Ausgangspunkt: Bahnhof Meiringen – Postauto Haltestelle

① Mittel | ⌚ 3.30 h | → 8.7 km | ↑ 646 hm | ↓ 797 hm | Juni – Oktober



## Wandertipps Innertkirchen

### Sämis Säumerpfad

Auf den Spuren von Sämi dem Säumer Innertkirchen erkundigen. Feuerstellen laden zu einer gemütlichen Pause ein. Ausgangspunkt: Tourist Center Innertkirchen

① Leicht | ⌚ 2.30 h | → 4.3 km | ↑ 165 hm | ↓ 165 hm | ▶ nicht kinderwagentauglich | Mai – Oktober

### Auf Säumerwegen zur Engstlenalp

Der Aufstieg von Innertkirchen zur Engstlenalp führt durch das landschaftlich sehr reizvolle Gental. Der weite Talboden wird von malerischen Felshängen umgeben, von denen eindruckliche Wasserfälle in die Tiefe stürzen.

Route: Innertkirchen – Wyler – Gentalhütten – Schwarzentel – Engstlenalp

① Mittel | ⌚ 5.10 h | → 13.5 km | ↑ 1270 hm | ↓ 60 hm | Mai – Oktober

### Innertkirchen – Blattenalp – Pfaffenchopf

Auf der Bergwanderung auf den Blattenstock hoch über Innertkirchen begegnen Sie einem riesigen Daumen und einem grasbewachsenen Kopf. Der Aufstieg auf dem teilweise etwas ausgesetzten Weg ist recht anstrengend. Oben angekommen, werden Sie jedoch mit einer herrlichen Aussicht belohnt.

① anspruchsvolle Wanderung T3 | ⌚ 5,30 h | → 10,5 km | ↑ 1170 m | ↓ 1170 m | Juni – Oktober

### Sbrinz Route

Die Wegstrecke liefert viele Naturerlebnisse und füllt das Tagesprogramm mit wunderbaren Aussichten aus verschiedenen Perspektiven ins Haslital. Historische Wegstücke lassen Sie eintauchen in die Zeit, als täglich viele Saumtiere unterwegs waren und das Haslital belebten. Route: Understock – Inneri Urweid – Innertkirchen

① Mittel | ⌚ 2.15 h | ↑ 600 hm | ↓ 300 hm | Mai – Oktober



## Wandertipps Gadmen

### Lehrpfad Naturgefahren Gadmen

Naturgefahren und deren Wirkung nachempfinden. Pinkfarbene Wegweiser zeigen den Rundweg über beweidete Wiesen, durch Wälder, entlang dem Gadmerwasser, vom Weiler Obermad nach Gadmen und zurück. Unterwegs gibt es eindrückliche Informationen über den Umgang mit Naturgefahren und -erlebnissen. Ausgangspunkt ist der Lawinenbunker in Obermad.

① Leicht T1 | ⌚ 2 h | → 3 km | ↑ 20 hm | ↓ 20 hm | Juni – Oktober

### Ein wilder Übergang vom Gadmertal ins Haslital

Eine Wanderung für Bergfreunde, die alles bietet: steile Auf- und Abstiege, Bergwälder und Almwiesen, Wildwasserschluchten, Hüttenromantik, Gletscherausblicke, ein abgelegenes Tal mit einem kleinen Bergsee sowie viele faszinierende Ausblicke und Begegnungen. Die Route lässt sich am besten in zwei Etappen mit Übernachtung in der Windegghütte aufteilen. Naturlehrpfad.

Route: Fuhren – Windegghütte SAC – Furtwangsattel – Holzhüsalp – Guttannen

① anspruchsvolle Wanderung | ⌚ 6.15 h | → 11.1 km | ↑ 1344 m | ↓ 1651 m | Juli – September

### Wanderung zum Gadenlausee

Weit oberhalb des Dorfs Gadmen liegt der bezaubernde Gadenlausee. Die Wanderung zum Bergsee führt in eine andere Welt. Während unten im Tal der Verkehr über die Sustenpassstrasse rauscht, herrscht am See eine himmlische Stille. Für die Bergwanderung auf dem Naturweg braucht es gute Kondition und eine gute Ausrüstung.

① Schwer | ⌚ 4.5 h | → 8.9 km | ↑ 1100 hm | ↓ 1100 hm | Juni – Oktober

### Gletscherpfad Steinalp

Die Welt der Gletscher. Vom Steingletscher geht es zum Steinsee und zurück. Die Nähe zum Gletscher ist spürbar: Ein kühler Wind weht und ein grossartiges Naturgebilde ist vor Augen. Ausgangspunkt ist das Hotel / Restaurant Steingletscher am Sustenpass.

① Mittel T2 | ⌚ 2 h | → 4.7 km | ↑ 263 hm | ↓ 263 hm | Juni – Oktober



## Wandertipps Grimsel

### Säumerromantik Grimselpass: Den Säumern auf der Spur

Fahrt mit dem Postauto auf die Grimselpasshöhe. Vorbei an den Ufern der Stauseen Grimsel und Räterichsboden, via Grimsel Hospiz, Handegg, Guttannen, Boden zurück nach Innertkirchen. Der Wanderweg lädt zu einer abwechslungsreichen Wanderung ein. Zum Teil in Felsen geschlagene Wegstücke erinnern an die Säumer. Route: Grimselpass – Grimselsee – Räterichsbodensee – Handegg – Guttannen – Innertkirchen

① Leicht | ⌚ 8.15 h | ↔ 26 km | ↑ 353 hm | ↓ 1887 hm | Juni – Oktober

### Kristallweg Grimselpass

Eine Wanderung auf dem alten Säumerweg zwischen dem historischen Alpinhotel Grimsel Hospiz und dem Hotel und Naturresort Handeck ermöglicht Ihnen zahlreiche faszinierende Einblicke und führt durch eines der reichhaltigsten Mineraliengebiete der Alpen. Entlang dem Räterichsbodensee und dem Aarelauf, über historische Brücken der Säumer vorbei an Granitfelsen und der Alpenflora bietet der Kristallweg einzigartige Naturerlebnisse.

① Mittel | ⌚ 3 - 4 h | → 7 km | ↑ 696 hm | ↓ 139 hm | Juni – Oktober

### Bächlitalhütte

Eine herrliche Bergwanderung in die Abgeschiedenheit eines urtümlichen Gebirgshochtals, einer Schwemmlandchaft von nationaler Bedeutung. Über die Räterichsbodenstaumauer führt der Weg steil hinauf in die Ebene des Bächlisboden. Ein kurzer, letzter Aufstieg führt zur Bächlitalhütte. Nebst einem Klettergarten gibt es auch ein idyllisches Bergseelein. Ausgangs- und Endpunkt ist die Staumauer Räterichsboden.

① Mittel | ⌚ 4.10 h | ↔ 8.6 km | ↑ 689 hm | ↓ 689 hm | Juni – Oktober



## Engstlenalp und Gentalalp

Der blaugrüne Engstlensee ist ein kraftspendendes Naturjuwel im Haslital. Um den Engstlensee und seine Umgebung in natürlicher Eigenart und Schönheit zu bewahren, steht das Gebiet unter Naturschutz. Jährlich treiben die Talbauern über 400 Stück Vieh auf diese wunderschönen Alpen.

### Rudern auf dem Engstlensee

Boote können Sie im Hotel Engstlenalp mieten. Ein Boot ist für max. 3 Personen zugelassen.

Preise: 1 Std: Fr. 25.00, jede weitere Stunde Fr. 10.00.

### Fischen im Engstlensee

Tagespatente erhalten Sie im Hotel Engstlenalp, im Tourist Center Grimseltor in Innertkirchen oder direkt im E-Shop des Fischereinspektorates ([www.vol.be.ch](http://www.vol.be.ch)). Zubehör nehmen Sie bitte selber mit. Fischereiartikel können nicht gekauft oder gemietet werden.

### Wandertipps

Engelberg – Jochpass – Engstlenalp	5 Stunden
Melchsee-Frutt – Tannalp – Engstlenalp	2 Stunden
Planplatten – Balmeregghorn – Tannalp – Engstlenalp	3.5 Stunden
Hasliberg-Reuti – Baumgartenalp – Engstlenalp	4 Stunden
Schwarzental – Engstlenalp	1.5 Stunden

### Kontakt

[Hotel Engstlenalp](#)



[Alp Gental](#)





## Haslihütten

Die gemütlichen und heimeligen Hütten machen Familien-, Vereins- und Firmentouren zu einem unvergesslichen Erlebnis und laden bei einem guten Glas Wein und einheimischem Hobelkäse zum Verweilen ein. Viele Hütten sind zudem ein lohnendes Ziel für Tagesbesuche in einzigartiger Umgebung und mit atemberaubender Aussicht.

- Bächlitalhütte  
Tel. +41 33 973 11 14  
c.roulet@gmx.ch  
www.baechlital.ch



- Brochhütte  
Tel. +41 79 259 02 06  
info@brochhuetten.ch  
www.brochhuetten.ch



- Dossenhütte  
Tel. +41 33 971 44 94  
info@dossenhuette.ch  
www.dossenhuette.ch



- Engelhornhütte  
Tel. +41 79 793 65 46  
engelhornhuette@aacb.ch  
www.engelhornhuette.ch



- Gaulihütte  
Tel. +41 33 971 31 66  
info@gaulihuette.ch  
www.gaulihuette.ch



- Gruebenhütte  
Tel. +41 76 392 09 49  
michel.silbernagel@bluewin.ch  
www.gruebenhuette.ch



- Lauteraarhütte  
Tel. +41 33 973 11 10  
lauteraar@sac-zofingen.ch  
www.lauteraarhuette.ch



- Tällihütte  
Tel. +41 33 975 14 10  
info@taelli.ch  
www.taelli.ch



- Tierberglhütte  
Tel. +41 33 971 27 82  
info@tierbergli.ch  
www.tierbergli.ch



- Windegghütte  
Tel. +41 33 975 11 10  
huettenwart@windegghuette.ch  
www.windegghuette.ch





## Alpinismus im Haslital

Kaum eine Talschaft oder noch so bekannter Bergsteigerort hat an der Erschliessung der Alpen und an Bergsteigung namhafter Alpengipfel sowie fremder Berge so grossen Anteil wie das Haslital.

Das Haslital ist, seit dem Ursprung des Alpinismus, ein Bergsport- und Skitourenzentrum von seltener Vielfalt und grosser Tradition. Ausgebildete Bergführer begleitet Sie sicher auf die Gipfel der fantastischen Bergwelt des Haslitals. Seit Beginn der Gletscherforschungen am Unteraargletscher vor 150 Jahren bis in die heutige Zeit erfreuen sich die Haslitaler Bergführer grosser Beliebtheit. In der Geschichte des Alpinismus genossen viele unserer Vorfahren Weltruf. Wir sind stolz darauf, diese Tradition weiterzuführen.

## Vermittlung von Bergführer:innen

Buchen Sie lokale Bergführer:innen, die Sie zu den schönsten Winkeln der Region führt und Ihnen die Vorzüge des Haslitals zeigen. Es erwarten Sie eine Vielzahl von erstklassigen Klettergärten, Klettersteige, Kletter- oder Bergtouren, Bergwanderungen oder aber verschiedene ein- und mehrtägige Gletschertrekkings.

Wir freuen uns auf Ihre Anfrage, damit wir zusammen ein unvergessliches Bergerlebnis im Haslital erleben können.

[Weitere Informationen:](#)





## Trailrunning Haslital

Trailrunning im Haslital verbindet Bewegung mit eindrucksvoller Natur und echtem Bergabenteuer. Rund um Meiringen und in der Jungfrau-Region erwarten Sie abwechslungsreiche Trails – von flowigen Gravelwegen bis hin zu technischen alpinen Passagen.

Der zertifizierte Trailrunning-Guide Maarten Hendriks begleitet Trailrunner:innen unterschiedlicher Niveaus auf sorgfältig ausgewählten Routen. Dabei stehen Sicherheit, Naturerlebnis und Laufspass stets im Mittelpunkt. Das Angebot reicht von Tagestouren über mehrtägige Trail-Abenteuer bis hin zu Trainingslagern. Gerne gibt Ihnen Maarten Hendriks Tipps zu den schönsten Trails im Haslital. Viele dieser Routen können Sie auch **self-guided** laufen. Wenn Sie jedoch Unterstützung möchten, den Einstieg ins Trailrunning planen oder lokale Insider-Tipps suchen, begleitet Maarten Hendriks Sie gerne auf den Trails.

Auf Wunsch organisiert er auch **Trailrunning Clinics für Gruppen** – zum Beispiel mit Techniktraining, spezifischen Up- & Downhill-Einheiten oder gemeinsamen Trail-Erlebnissen in der Bergwelt. Neben herausfordernden Anstiegen und wunderbar flowigen Downhills bleibt am Ende vor allem eines: **ein breites Grinsen im Gesicht.**

### Kontakt

Maarten Hendriks  
[www.trailguideswiss.ch](http://www.trailguideswiss.ch)  
[info@trailguideswiss.ch](mailto:info@trailguideswiss.ch)  
+41 79 123 45 67

### [Buchung und weitere Informationen](#)





## Kinderwagen-Wanderungen im Haslital

### Hasliberg

Reuti – Weissenfluh	1 h
Reuti – Schletter – Winterlicken und zurück	1 ½ h
Mägisalp – Bidmi – Wasserwendi	2 h
Mägisalp – Bidmi – Reuti	2 ½ h
Hohfluh – Unterdorfstrasse – Unterfluhstrasse – Hohfluh	45 Min
Käserstatt – Balisalp – Brätelplatz Alpbrücke – Lischen	1 h
Käserstatt – Hasliberg Wasserwendi	1 h 45 Min
Käserstatt – Mägisalp	1 h 15 Min

### Gadmen

Obermad – Gadmen	20 Min
Obermad – Gadmen – Fuhren	45 Min

### Guttannen

Guttannen – Furen – Sand – Guttannen (Sonnseite)	30 Min
Guttannen – Wirzen – Allmeind – Guttannen (Schattseite)	20 Min

### Innertkirchen

Hof – Bottigenstrasse – Grund – Hof	45 Min
Urbachtal – Murvorsass	30 Min

### Meiringen

Meiringen – Naturschutzgebiet Funtenen/Funtenensee	1 h
Meiringen – Aareschlucht (nur bis Schluchtmitte wegen Treppen)	1 h
Meiringen – Willigen – Balm	50 Min
Meiringen – Allmend – Balm	40 Min
Meiringen – Allmend – Hausen/Willigen	50 Min

# Spielplätze

## Spielplätze im Haslital



### Brienztaler

1. Beim Schulhaus

### Gadmen

2. Gadmer Lodge
3. Parkdeck Trutt

### Guttannen

4. Schulhausplatz
5. Hotel Handeck

### Hasliberg

6. Hohlhub, Hotel Bellevue
7. Goldern, Wirtschaf zur Post
8. Hohlhub, Ahoren
9. Wasservendi, Feka Ferendof
10. Reuti, Rufenen
11. Käserstatt, Berghaus Käserstatt
12. Mäggsalp, beim Kosok Mäggsalp
13. Bidrni, mit Streichelzoo, Restaurant Bärgebzei
14. Zwergenspieplatz Bidrni

### Innertkirchen

15. Kindergarten, Hof
16. Schulhaus, Grund

### Meiringen

17. Hasliwäg, Bahnhof
18. Alpobchwald, Talstation Gondelbahn BMH

### Schattenhalb

19. Restaurant Aareschlucht
20. Schulhaus Willigen
21. Berggasthof Kaltenbrunnensäge
22. Schwarzwaldalp (Hotel Schwarzwaldalp)

### Hofstetten

23. Freilichtmuseum Ballenberg
24. Zwischen Schned und Hofstetten
25. Trauffer Erlebniswelt, Kinderspielplatz

### Schwanden

26. Beim Sportplatz Schwanden

## Grillstellen im Haslital



### Brienztaler

1. Doggelwald
2. Freilichtmuseum, Eingang Ost

### Gadmen

3. Säumerweg unterhalb Steingletscher
4. Schwarzenbrunnen, Obermad
5. Kreuzplättli, Richtung Staldl, Nesselal

### Guttannen

6. Säumerweg/Kristallweg, Handegg
7. Räterichsboden, bei der Staunauer
8. Wisstanni

### Hasliberg

9. Muggesstutz Zwergenweg Mäggsalp – Bidmi
10. Muggesstutz Zwergenweg Mäggsalp – Bidmi
11. Muggesstutz Zwergenweg Käserstätt – Lischen
12. Muggesstutz Zwergenweg Käserstätt – Lischen
13. Zwergenspielfeld Bidmi
14. Käserstätt-Gibel (Fekka Rasiplatz)
15. Griniwald, Hasliberg Reuti
16. Beutelluh, Panoramaweg, Wasserwendi-Hohlfluh
17. Aptrücke Wanderwege Käserstätt
18. Hasliberg Hohlfluh, Spielplatz Ahoren

### Innerkrichen

19. Nähe Eingang Aareschlucht Ost
20. Ur der Egg, Wyler (Sarnis Säumerpfad)
21. Bätrestelle vis à vis KW/O Hauptgebäude
22. Engstlenalp

### Meiringen/Schattenhalb

23. Burg Festi
24. Paradiesli, Hohlfluhstrasse
25. Furtenansee
26. Furtenanstrasse
27. Rosenlau, Broch

### Horstetten

28. Freilichtmuseum Ballenberg, Eingang West
29. Spielplatz

### Schwanden

30. Oberschwanden
31. Schwandenbeidl



## Wandertipps Berner Oberland

### Zum Ursprung des Giessbachs

Bergwanderweg ab Oberberg. Interessanter Aufstieg über die hintere Axalp und die Alp Tschingelfeld in die Mulde des urtümlichen Hagelseelis am Fusse des Ritzengrätlis. Wohltuend der Übergang aus der Enge dieses Hochtälchens zum lichten Spiegel des Bachalpsees.

Routenverlauf: Axalp – Oberberg – Hagelseeli – Bachalpsee – Grindelwald / First

Routenlänge: 10 km

Wanderzeit: 5 h 15 min

### Gipfelsicht vom Höhenweg aus

Schon die Fahrt mit der Dampfbahn von Brienz zum Rothorn ist ein Erlebnis. Unvergleichlich schön ist die anschliessende Höhenwanderung auf gut angelegtem, stellenweise gesichertem Pfad vom Rothorn nach Schönbüel. Naturweg.

Routenverlauf: Briener Rothorn – Eiseesattel – Arnhaaggen – Höch Gumme – Schönbüel

Routenlänge: 6 km

Wanderzeit: 2 h 15 min

### Heimatstil am Brienersee

Angenehmer Waldspaziergang auf vorzüglich angelegtem Seeuferweg von den Giessbachfällen und dem ebenso berühmten Grandhotel nach Iseltwald, dem einzigen Dorf am Südufer des Brienersees. Herrliche Durchblicke auf den tief-blaugrünen Seespiegel. Durchwegs Naturweg.

Routenverlauf: Giessbach – Underholz – Gloom – Gool – Iseltwald

Routenlänge: 6 km

Wanderzeit: 1 h 35 min



## Wandertipps Berner Oberland

### Bärentrek Alpavia von Meiringen nach Gstaad

8 Tage sind Sie unterwegs: über Pässe, Gipfel, Felsen, Alpweiden, liebevolle Täler und Dörfer mit weltbekannten Namen. Sie haben die Möglichkeit, Ihre Tagesetappen oftmals abzukürzen mit Postauto und Bergbahnen.

Mehrtägiges Distanztrekking wird ohne Organisationsaufwand möglich. Zwei von diesen acht Tagen gehen durchs Haslital. Die weiteren Etappen gehen von Grindelwald bis nach Gstaad.

#### 1. Tag: Meiringen – Aareschlucht – Meiringen

Angenehmer Spaziergang zu einer der meistbesuchten Sehenswürdigkeiten des Berner Oberlandes, der Aareschlucht. Wanderzeit: 1 h 30 min. Übernachtung: in Meiringen

#### 2. Tag: Meiringen – Grosse Scheidegg – Grindelwald

Die Nähe der Bergriesen, der Gletscher, die zahlreichen Wildbäche und die prächtige Pflanzenwelt lassen diese Wanderung zum eindrucksvollen Erlebnis werden. Wanderzeit: 6 h 45 min. Übernachtung: in Grindelwald

#### Kontakt

Alpavia GmbH  
Pleerweg 78  
3400 Burgdorf  
Tel. +41 34 423 51 27  
www.alpavia.ch

#### Weitere Informationen



# Kulinarische Erlebnisse

---





## Lokale Produkte aus dem Haslital

Geniessen Sie die Vielfaltigkeit der regionalen Produkte aus dem Haslital!

### Molki Meringen AG

Lenggasse 1  
3860 Meiringen  
Tel. +41 33 971 14 32  
[www.molki.ch](http://www.molki.ch)

Tourist Card Haslital: 10% Rabatt auf die Molki  
Meiringen Glace

### Frutal Versandbäckerei

Bahnhofstrasse 18  
3860 Meiringen  
Tel. +41 33 971 18 21  
[www.frutal.ch](http://www.frutal.ch)

### D'Metzgeri Rosmarie

Rudenz 19  
3860 Meiringen  
Tel. +41 33 971 17 71  
[www.mrih.ch](http://www.mrih.ch)

### Christian Nussbaum Metzgerei

Kirchgasse 20  
3860 Meiringen  
Tel. +41 33 971 10 71  
[www.original-gumpesel.ch](http://www.original-gumpesel.ch)

### Bauernhof Mälchplatz

Familie Linder  
Mälchplatz 9  
3860 Meiringen  
Tel. +41 79 640 00 73  
[www.maelchplatz.ch](http://www.maelchplatz.ch)

### Zumbrunn Eier von glücklichen Hühnern

Guntleren 149  
3857 Unterbach  
Tel. +41 33 971 10 81  
[zumbrunn-eier@bluewin.ch](mailto:zumbrunn-eier@bluewin.ch)  
Eierautomat an der Liechtenenstrasse

### Dorfladen Wasserwendi

Dorf 379  
6084 Hasliberg Wasserwendi  
Tel. +41 33 971 23 09  
[dorfladen.wasserwendi@bluewin.ch](mailto:dorfladen.wasserwendi@bluewin.ch)

### Dorfladen Reuti

6086 Hasliberg Reuti  
Tel. +41 33 971 16 63  
[dorfladen.reuti@bluewin.ch](mailto:dorfladen.reuti@bluewin.ch)



## Lokale Produkte aus dem Haslital

### Hofladen am Hasliberg

Mit dem **Hoflädeliführer des Netzwerks Hasliberg** entdecken Sie die genussvolle Seite des Haslibergs. Der Hoflädeliführer zeigt, wo liebevoll geführte Hofläden, kleine Selbstbedienungsstände und Direktvermarkter feine Produkte anbieten, von Käse, Honig und Fleisch bis zu Backwaren, Kräutern und Handwerk aus der Region. Ob beim Wandern oder während eines Ferienaufenthalts: Überall laden engagierte Produzent:innen ein, regionale Spezialitäten direkt ab Hof zu geniessen



### Innertkirchen & Gadmern

#### Zengerhof

Valéry Jaun und Ruedi Zenger

Heejiweg 35

3862 Innertkirchen

Tel. +41 79 532 88 17

Tel. +41 79 359 65 54

[www.zengerhof.ch](http://www.zengerhof.ch)

Selbstbedienungskühlschrank mit Alpkäse, Ziegenkäse, Fondue, Kalb- und Rindfleisch, Freiland-Eier, Sirup

#### Püüre Laden Gadmern

Annemarie Huber

Tel. +41 79 484 03 13

[info@hasliprodukt.ch](mailto:info@hasliprodukt.ch)

[www.hasliprodukt.ch](http://www.hasliprodukt.ch)

Konfitüre, Likör, Käse, Trockenfleisch

Apéros auf Anfrage

### Tipp: Gruppenangebot Meringues Backen

Bei der Bäckerei Frutal können Kinder und Erwachsene die Meringues-Produktion besichtigen und ihre eigene Meringues kreieren. Das Erlebnis wird für Gruppen ab 15 Personen angeboten.

Kontakt und Anmeldung: Bäckerei Frutal, Tel. +41 33 971 18 21, [www.frutal.ch](http://www.frutal.ch)



## Alp- und Schaukäsereien

Lernen Sie die Alpkäsereien im Haslital kennen und erleben Sie die Käseproduktion hautnah mit. Erfahren Sie bei einer Führung durch den Alpbetrieb, wie das Naturprodukt hergestellt, gelagert wird und degustieren Sie die verschiedenen Käsesorten.

### Schaukäserei Engstlenalp

Tel. +41 33 975 00 43

In Sichtweite des Hotels Engstlenalp steht die Schaukäserei. In der Sommersaison (Juni – Oktober) ist der Schauraum täglich von 9.00 – 17.00 Uhr geöffnet. Käsefabrikation nur morgens.

### Alpkäserei Gental

Tel. +41 33 975 12 36 (während Alpsommer). Öffnungszeiten Juni bis Mitte September Die Alp Gental bietet auf Voranmeldung Degustationen und Betriebsführungen an.. Anmeldung notwendig.

### Alpkäserei Steingletscher

Tel. +41 79 432 94 31 | [www.alpkaeserei-steingletscher.com](http://www.alpkaeserei-steingletscher.com)

Anfang Juni bis Ende September, täglich 7.00 – 19.00 Uhr

Produkte wie Honig, Konfitüre, Wurstwaren, Likör, Brot und verschiedene Käsesorten ab Hof.

Die Käserei kann ausschliesslich von kleineren Gruppen, welche im Gebiet übernachten oder direkt vor Ort etwas konsumieren, besichtigt werden.

### Alpbeizli Handegg

Tel. +41 79 650 04 40 | [Walter Zraggen el.zraggen@bluewin.ch](mailto:Walter.Zraggen@bluewin.ch) | [Facebook: Alpkäserei Handegg](#)

Das Alpbeizli der Alp Handegg befindet sich direkt bei der Käserei und auf dem Weg zur beeindruckenden Handeggfallbrücke, die über die Aare zur Gelmerbahn führt. Geniessen Sie im Alpbeizli nach der Wanderung ein erfrischendes Getränk oder stärken Sie sich mit einem Käseteller aus der eigenen Käserei oder einem köstlichen Hasliglacé. Im Lädeli finden Sie eine Vielzahl von Milch- und Fleischprodukten von der Handeggalp und aus der Region.

Das Alpbeizli ist während der Alpsaison täglich von 9:00-18:00 Uhr geöffnet



## Nightlife Haslital

Nach einem erlebnisreichen Ferientag den Abend gemütlich ausklingen lassen. Hier erleben Sie «Nightlife».

**Sherlock Lounge & Club**  
Alpbachstrasse 11  
3860 Meiringen  
[www.sherlock-lounge.ch](http://www.sherlock-lounge.ch)

**The Green Harp**  
Irish Pub  
Bahnhofstrasse 30  
3860 Meiringen  
Tel. +41 33 972 18 81  
[www.thegreenharp.com](http://www.thegreenharp.com)

**Ritzli Pub**  
Hotel Alpina  
Dorfstrasse 14  
3862 Innertkirchen  
Tel. +41 33 971 11 16

**Vinothèque du Sauvage**  
Parkhotel du Sauvage  
Bahnhofstrasse 30  
3860 Meiringen  
Tel. +41 33 972 18 80

Weitere Informationen hier:



# Haslital Tourismus auf Social Media



[www.haslital.swiss](http://www.haslital.swiss)



[@Haslital](https://www.facebook.com/Haslital)



[@haslital.berneroberland](https://www.instagram.com/haslital.berneroberland)



[@Haslital Tourismus](https://www.linkedin.com/company/Haslital_Tourismus)

